

# Aktion



Ersatzteile und Zubehör Handels GmbH.

Oberharrern 33, A-4691 Schlatt

Tel.: 0043 (0) 7673/30703

Fax 0043 (0) 7673/30703/40

email: verkauf@oekoprofi.com

www.oekoprofi.com

gültig von November 2024 bis Jänner 2025

## IHR PARTNER wenn es um Ersatzteile geht!

**-25%**

6/2 Wegeventil  
50 Liter  
Nr.: 27775

Listenpreis  
99,90



jetzt nur € 74,90

**-19%**

Edelstahl Tränkebecken  
mit Rohrventil  
Nr.: 72114

Listenpreis  
66,90



jetzt nur  
€ 53,90

**-21%**

Ackerschienenendreieck  
Kat. II  
Nr.: 99453

Listenpreis  
89,00



jetzt nur € 69,90

**-11%**

Elektro-Hebezug  
500 kg / 1000 kg  
Nr.: 53596

Listenpreis  
358,90



jetzt nur  
€ 318,90

**-27%**

LED Scheinwerfer  
38 W  
Nr.: 62906

Listenpreis  
25,90



jetzt nur  
€ 18,90

**-28%**

Dieselpumpe 220 V  
60 l/min.  
Nr.: 63419

Listenpreis  
278,90



jetzt nur  
€ 198,90

**-37%**

LED-Schluss-Brems-  
Blinkleuchte  
12 - 24 V  
Nr.: 95342

Listenpreis  
15,90



jetzt nur  
€ 9,90

**-15%**

Flanschzugöse 34 t  
Stützlast 2500 kg  
Ø 40 mm  
Nr.: 64409

Listenpreis  
189,00



jetzt nur  
€ 158,90

**-38%**

Scheinwerfer kpl.  
re./li.  
Nr.: 51699

Listenpreis  
74,90



jetzt nur € 45,90

### Radwechselwagen

- Maximale Last: 1200 Kilo
- Min. Rollentiefe: 0 mm
- Max. Rollenhöhe: 760 mm
- Rollenlänge: 490 mm
- Min. Raddurchmesser: 1000 mm
- Max. Raddurchmesser: 2200 mm

Abholpreis

jetzt nur € 699,00

~~869,00~~

Zustellung € 50,-

Nr. Bezeichnung  
61418 Radwechselwagen max. 1200 kg



### Schweißdraht Rolle zu 15 kg

Nr. Bezeichnung  
53770 Schweißdraht Rolle zu 15 kg  
Stärke 0,8 mm

jetzt nur € 44,90

~~56,90~~

53771 Schweißdraht Rolle zu 15 kg  
Stärke 1,0 mm

jetzt nur € 41,90

~~52,90~~



## WD-40 Universalspray

- beseitigt Quietschen • startet nasse Motoren • schützt vor Korrosion
- löst festgefressene Teile • reinigt, schützt und schmirt

Nr. Bezeichnung

63040K WD-40 Smart Straw 400 ml 6 Stk.

Smart Straw - Vorteile des Produkts: Mit dem integrierten Sprühkopf kann zwischen großflächigem und präzisiertem Sprühen gewechselt werden. Dabei bleibt das Röhrchen fest am Sprühkopf und geht somit nicht mehr bei der Anwendung verloren. Für flächiges Sprühen wird das Sprührohr einfach nach unten geklappt. Mit ausgeklapptem Sprührohr erreicht man kleine Zwischenräume und kann dort punktgenau das Produkt auftragen. Durch das 360° Ventil kann die Dose aufrecht oder auch über Kopf gehalten werden, dadurch ist jede Anwendung möglich



6 Stück  
€ 59,90  
~~68,90~~

Katalogseite 232

## Bremsenreiniger

Nr. Bezeichnung

A50465 Bremsenreiniger Ökoprofi 600 ml

Reinigt auch stärkste Verschmutzungen, ist korrosiv, greift somit keine Gummi- und Kunststoffteile an und garantiert aufgrund seiner hohen Verdunstungsgeschwindigkeit eine einfache Handhabung.

Katalogseite 232



12 Stück  
€ 39,90  
~~54,00~~

## Korrosionsschutzwachs

Nr. Bezeichnung

A50479 Korrosionsschutzwachs 400 ml

Vollsynthetisches Korrosionsschutzmittel auf Wachsbasis erzeugt auf den behandelten Materialien einen nahezu farblosen, festhaftenden, plastisch zähen und wasserabweisenden Film. Dringt sogar in feinste Zwischenräume ein.

- Dauerhafte Konservierung von Metallen und Kunststoffen
- Für lackierte Oberflächen
- Besonders langanhaltender Schutz vor Korrosion
- Problemlose Entfernung mit üblichen Lösungsmitteln

Katalogseite 236

3 Stück



€ 16,90  
~~22,00~~

## Langzeitfrostschutzkonzentrat

Nitrit-, amin- und phosphatfreier Zusatz für den Kühler schützt den Kühler vor Frost und Korrosion, zusätzlich erhöht es den Siedepunkt des Wassers. Ist geeignet für Aluminiummotoren.

FARBE BLAU

Mischungen:

- 1 Teil Konzentrat 1 Teil Wasser ergibt -38°C
- 1 Teil Konzentrat 2 Teile Wasser ergibt -17°C
- 1 Teil Konzentrat 3 Teile Wasser ergibt -11°C

Nr. Bezeichnung

52831 Langzeitfrostschutzkonzentrat 5 Liter

€ 16,90  
~~25,90~~

52834 Langzeitfrostschutzkonzentrat 20 Liter

€ 63,90  
~~93,90~~

53091 Langzeitfrostschutzkonzentrat 60 Liter

€ 185,90  
~~262,90~~



## Frostschutz D40 Super Lila

Nitrit-, amin-, phosphat- und boratfreies Kühlerschutzmittel auf Ethylenglykol-Basis. VW TL 774 Ausf. G (Audi, Bentley, Lamborghini, Seat, Skoda, VW ab Baujahr 2008)

MB 325.5; MB 325.6

MAN 324 Typ Si-OAT

Cummins CES 14603

ASTM D 6210

FARBE LILA

Nr. Bezeichnung

53089 Frostschutz 5 Liter

€ 18,90  
~~30,90~~

96324 Frostschutz 20 Liter

€ 72,90  
~~118,90~~

96325 Frostschutz 60 Liter

€ 210,90  
~~319,00~~



Katalogseite 236

## Refraktometer

Nr. Bezeichnung

72728 Refraktometer, Optischer Prüfer

- für Batteriesäuredichte, Frostschutzgehalt im Kühlwasser oder Scheibenwaschwasser
- justierbares Okular • Messgenauigkeit +/- 5 %

Katalogseite 237



€ 34,90  
~~64,90~~

## Bremsen-Frostschutz

Nr. Bezeichnung

50446 Bremsen-Frostschutz 1000 ml

60969 Bremsen-Frostschutz 5 Liter

- Frost- & Korrosionsschutz bis -80 Grad für Druckluftbremsen (alle Fabrikate) mit verstärkter Zusatzschmierung.

Katalogseite 231



€ 4,90  
~~6,90~~



€ 19,90  
~~27,90~~

## Polyester Reparatursatz

Nr. Bezeichnung

37345 Polyester Reparatursatz

- bestehend aus Glasfasermatte und 2 Komponenten Polyesterharz

Katalogseite 230



€ 31,90  
~~38,20~~

## Trennscheiben

Nr. Bezeichnung

96452 Trennscheibe Inox Stärke 1 mm  
Ø 125 mm  
10 Stk.

Katalogseite 164



€ 11,90  
~~14,00~~

## Universalelektrode E6013

Nr. Bezeichnung

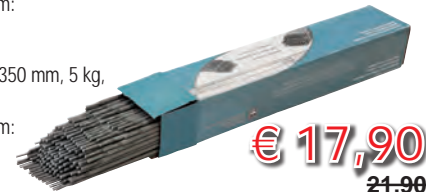
62126 Universalelektrode 2,5 x 300 mm, 5 kg, 90-120 A

- Empfohlener Schweißstrom: AC/DC 90 - 120 Ampere

62127 Universalelektrode 3,2 x 350 mm, 5 kg, 120-150 A

- Empfohlener Schweißstrom: AC/DC 120 - 150 Ampere

Katalogseite 183



€ 17,90  
~~21,90~~

## Schraubensicherung

Nr. Bezeichnung

80506 Ökoprofi 2K43 50 ml

- Sichert Schrauben, Muttern, Stehbolzen gegen das Losdrehen durch Vibration und dichtet gleichzeitig ab.
- Mit normalem Werkzeug demontierbar
- Für Gewinde bis M36 • Universalprodukt
- Temperaturbereich -55°C bis +150°C



80508 Ökoprofi 2K70 50 ml

- Sichert hochvibrations- und schlagbeanspruchte Schrauben, Muttern, Stehbolzen gegen das Losdrehen und dichtet gleichzeitig ab. Für dauerhafte Schraubverbindungen, die sich nicht mehr lösen dürfen, "Mit normalem Werkzeug schwer demontierbar (erwärmen auf 300°C)



80510 Ökoprofi 6K48 50 ml

- Zur Verbindung von Wellen, Büchsen und Lagern.
- Mit normalem Werkzeug schwer demontierbar
- Das Passungsspiel bei Reparaturen wird überbrückt
- Dichtet gleichzeitig ab
- Für hochfeste Verbindungen



- Temperaturbereich -55°C bis +175°C
- Für Klebspalt von 0,05 mm bis 0,15 mm

Katalogseite 230

je € 18,90  
~~21,90~~



## Motoröl SAE 5W/30

| Nr.    | Bezeichnung   | Inhalt L |
|--------|---|----------|
| 59427T | Motoröl SAE 5W/30<br>TB&S API SN/CF ACEA C23 ACEA C3<br>HC-Synthese-Öl<br>Niedrigerer Ölverbrauch durch<br>sehr geringen Verdampfungsverlust.<br>Verwendbar für: ACEA C2, ACEA C3; API<br>SN/CF; BMW Longlife-04; GM dexos2; MB<br>229.31/229.51/229.52; VW 50200/50500/50501<br>Katalogseite 245 | 5        |



€ 22,90  
~~42,90~~

## Motoröl WIV ECO 5W/30

Wurde speziell für Motoren mit Wartungsintervall-Verlängerung (WIV) entwickelt und ist somit für Ölwechselintervalle bis zu 50.000 km bzw. 2 Jahre geeignet (Herstellervorschriften beachten!)  
ACEA C3; API SN; VW 504.00 / 507.00;  
MB 229.51; BMW Longlife-04;



€ 39,90  
~~46,90~~

| Nr.   | Bezeichnung           | Inhalt L |
|-------|-----------------------|----------|
| 59429 | Motoröl WIV ECO 5W/30 | 5        |

Katalogseite 245

## Motoröl Turbo S SAE 15W/40

Mehrbereichs-Motorenöl für Diesel- und Benzinmotoren einschließlich Turbovarianten.  
Hochtemperaturbeständigkeit auch bei extremer Beanspruchung.  
ACEA A3/B3, E2,  
API SJ/CF-4  
MB 228.1/229.1  
MAN 271, Volvo VDS



€ 86,90  
~~96,90~~

| Nr.   | Bezeichnung        | Inhalt L |
|-------|--------------------|----------|
| 50270 | Motoröl SAE 15W/40 | 20       |
| 50261 | Motoröl SAE 15W/40 | 60       |

Katalogseite 243

€ 229,90  
~~299,00~~

## Super Unitrak HC 10W/40

Multifunktions-Leichtlaufschmierstoff für Motor, Schaltgetriebe, Achsgetriebe, Nassbremssysteme, Hydraulik in modernen Landmaschinen mit „CVT-Getriebe“  
API GL-4, GL-5 (CRC-L-37) SAE 80W90 API CF/CH-4, CI-4, HVLP D gem. DIN 51524 Teil 3, CASE MS 1209  
MAT 3525, CVX, New Holland NH, 410B 420A 526C, Steyr Serie 900 - 9000, CS, CVT, John Deere JDM J20C, J27; MF M1135, 1144, 01145; Same-Deutz T 3245 - 3550



€ 134,90  
~~149,90~~

| Nr.   | Bezeichnung                  | Inhalt L |
|-------|------------------------------|----------|
| 50388 | Super Unitrak HC10W/40 (CVT) | 20       |

Katalogseite 245

## Getriebeöl GL5

Für sehr hoch beanspruchte, hypoidverzahnte Antriebsachsen, Kegel- und Stirnradgetriebe.  
API GL-5; MIL-L 2105 D;



€ 124,90  
~~139,90~~

| Nr.   | Bezeichnung            | Inhalt L |
|-------|------------------------|----------|
| 96313 | Getriebeöl GL-5 85W/90 | 20       |

Katalogseite 246

## Hydrauliköl

Hydrauliköl auf Mineralölbasis, nach DIN 51524/2 HLP  
Hochwertige Zusätze wirken verschleißhemmend und bieten Korrosionsschutz



€ 96,90  
~~108,90~~

| Nr.   | Bezeichnung            | Inhalt L |
|-------|------------------------|----------|
| 96344 | Hydrauliköl SAE 10W/30 | 20       |

Katalogseite 246

## Automatic-Füllpistole

| Nr.   | Bezeichnung   |
|-------|---|
| 00081 | Automatic Füllpistole mit Drehgelenk<br>1" IG, max. 70 l/min<br>Katalogseite 49 |



€ 54,90  
~~64,90~~

## Dieselpumpe selbstsaugend

- Ansaughöhe: 5 m
- Förderhöhe: 10 m
- Saugschlauch: 2 m
- Förderschlauch: 4 m
- Netzkabel: 1,5 m
- selbstsaugend
- mit Automatic-Pistole

220-240 V, 550 Watt Leistung  
Fördermenge 60 l/min.  
Anschluss Pumpe Ø 25 mm  
Nr. Bezeichnung  
63419 Dieselpumpe  
Katalogseite 47



ek-tech

€ 198,90  
~~278,90~~

## Schlauchaufroller

| Nr.   | Bezeichnung  |
|-------|--|
| 63751 | Schlauchaufroller<br>für Diesel<br>20 Bar Arbeitsdruck<br>10 m<br>3/4" Schlauch<br>Katalogseite 48 |



ek-tech

€ 349,90  
~~449,00~~

## Wasserabscheidungsfilter

| Nr.   | Bezeichnung   |
|-------|---|
| 59800 | Wasserabscheidungsfilter kpl.<br>1" IG / 70 L/min<br>Druckfilter 3,5 bar<br>Katalogseite 49 |



€ 41,90  
~~49,90~~

## Ad-Blue-Pumpe

| Nr.   | Bezeichnung   |
|-------|---|
| 87100 | ADBLUE-Pumpe 230V<br>Mit Tankschlauch<br>PVC - Pistole (nicht Automatic)<br>selbstsaugend, 35l/min<br>Druck max. 1,5 bar<br>370W 1450 U/min<br>Schlauchanschluss 3/4"<br>Ein - Ausschalter<br>Katalogseite 48 |



€ 298,90  
~~339,00~~

## Diesel-Tank 200 L

| Nr.   | Bezeichnung   |
|-------|---|
| 62364 | Diesel-Tank 200L 12 V<br>Die Tanks werden aus einem einzigartigen Polyethylen hergestellt, das UV-stabilisiert und schlagfest ist. Der Tank verfügt außerdem über eine abschließbare Einfüllkappe und eine abschließbare Abdeckung.<br>• UV-stabilisierter Tank<br>• mit zuverlässigen 12-Volt-Hochleistungspumpen<br>• 40 l/min.<br>• Hochwertiger automatischer Abschaltauslöser<br>• 4 m 3/4" Förderschlauch mit drehbaren Armaturen<br>• 4 m Kabel mit Krokodilklemmen<br>• Filter an der internen Absaugleitung<br>• 84,5 x 68,5 x 63,5 cm |



€ 549,00  
~~699,00~~

## Öl-Fasspumpe

| Nr.   | Bezeichnung   |
|-------|---|
| 10476 | Öl-Fasspumpe<br>Leistung ca. 16 l/min<br>mit Stahlrohr Länge 1 m<br>Katalogseite 49 |



€ 26,90  
~~34,90~~

## Öl-Absaugpumpe 12 V

| Nr.   | Bezeichnung  |
|-------|--|
| 77690 | Öl-Absaugpumpe 12V<br>Für Diesel, Heiz- oder Motoröl,<br>der Betrieb erfolgt über die 12V<br>Autobatterie durch Krokodilklemmen,<br>100 % Absaugung durch das Führungsrohr des Ölmesstabschachtes per<br>Ölabsaugsonde durchgehend mit 6 mm Ø<br>Katalogseite 50 |



€ 19,90  
~~34,90~~

## Fettpresse pneumatisch

Nr. Bezeichnung  
50502 Fettpresse pneumatisch für Fettkübel  
50-60 kg,  
Schlauch 4 m  
und Pistole 1/4",  
Gewicht  
ohne Fett  
24,5 kg

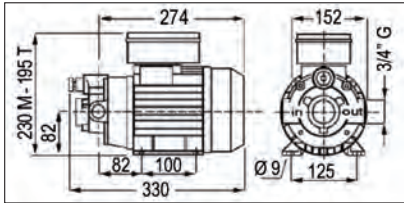


€ 549,90  
~~678,90~~

Katalogseite 52

## Schmierölpumpe Viskomat 70

**PIUSI**



€ 369,00  
~~471,50~~

| Nr.   | Bezeichnung                       | Volt | Watt | Leistung l/min. | Anschluss ein/aus |
|-------|-----------------------------------|------|------|-----------------|-------------------|
| 11622 | Schmierölpumpe<br>Katalogseite 48 | 220  | 750  | 25              | 3/4"              |

## Elektropumpe

Nr. Bezeichnung  
61616 Elektropumpe  
- 12 Volt, 60 Watt  
- Stromverbrauch: ca. 5 A  
- Motordrehzahl: 8500 U / min  
- Kapazität: 30 l / min  
- Kabellänge: 3 m  
- Pumpengröße: 55 mm  
- Schlauchanschluss: 19 mm  
Katalogseite 47



€ 18,90  
~~28,90~~

## Fettpresse Profi

Nr. Bezeichnung  
50491 Fettpresse Profi kpl.  
M 10x1 mit Schlauch  
u. Mundstück  
Katalogseite 54



€ 26,90  
~~32,90~~

## Quick-Lock Mundstück

Nr. Bezeichnung  
62125 Quick-Lock Mundstück mit Fixierung  
• Das einzigartige Hebeldesign erleichtert das Anschließen & Trennen  
• für M10x1 IG Anschluss  
Katalogseite 55



€ 25,90  
~~29,90~~

## Elektrische Seilwinde und Hebezüge

Nr. Bezeichnung  
100292 Elektrische Seilwinde Hubkraft 125 kg  
mit Umlenkrolle 250 kg,  
Seillänge 12,5 m



€ 148,90  
~~169,90~~

53595 Elektro-Hebezug Hubkraft 300 kg  
mit Umlenkrolle 600 kg,  
Seillänge 12,0 m

€ 189,90  
~~218,90~~

53596 Elektro-Hebezug Hubkraft 500 kg  
mit Umlenkrolle 1000 kg,  
Seillänge 12,0 m  
Katalogseite 17

€ 318,90  
~~358,90~~

## Lufthydraulischer Wagenheber

Nr. Bezeichnung  
77361 Lufthydraulischer Wagenheber 20 t  
bis 20 t heben, ohne selbst pumpen zu  
müssen, einfach an den Kompressor  
anschießen, mit Luftdruck von ca. 12 bar  
schnell hydraulisch heben.  
Hubhöhe bis 510 mm, minimale Höhe 265 mm,  
Gewicht 18 kg, Maße ca. HxBxT = 28x20x28 cm,  
manuelles Hochpumpen möglich,  
superschnelles Einfahren des Hydraulik-  
zylinders über Federmechanismus,  
Druckschlauch ca. 1,2 m lang  
Katalogseite 18



€ 129,90  
~~186,90~~

## Stützböcke 2 Stk.

Nr. Bezeichnung  
15875 Stützböcke 3 t  
298/428 mm  
Katalogseite 17



€ 29,90  
~~41,90~~

ek-tech

## Stahl-Schraubstock

- 360° Drehteller mit 3 Befestigungsbohrungen
- über Knebel arretierbar
- geschmiedete Ausführung
- geschraubte Backen



TACTIX

Nr. Bezeichnung  
80992 Stahl-Schraubstock  
150 mm, 11,9 kg  
Katalogseite 140

€ 89,90  
~~124,90~~

## Spiralbohrer-Satz HSS

Nr. Bezeichnung  
78265 Spiralbohrer-Satz HSS 170-teilig  
titan nitriert  
Bohrer gefertigt nach DIN 338  
rollgewalzt, Kanten geschliffen  
1.0-8.0 mm steigend um 0.5 mm: je 10 Stück  
8.5-10.0 mm steigend um 0.5 mm: je 5 Stück.  
In Metallkassette  
Katalogseite 76



€ 59,90  
~~74,90~~

## HSS Bohrer-Satz

Nr. Bezeichnung  
92535 HSS-Bohrersatz 8-tlg.  
• mit 13 mm Schaft, besonders  
praktisch, da die Bohrer in viele  
„normale“ Bohrfutter passen  
• Größen:  
13 - 14 - 15 - 16 - 18 - 20 - 22 - 25 mm  
• in Holzbox  
Katalogseite 76



€ 48,90  
~~64,90~~

## Gewindeschneidsatz

Nr. Bezeichnung  
77279 Gewindeschneidsatz 45-tlg.  
Wolframstahl, titan nitriert  
Bohrer und Schneideisen,  
je 1 Handgewindebohrersatz  
M 6-8-10-12-16-18-20-22-24 mm  
20 Schneideisen  
M 6-8-10-12-14-16-18-20 mm  
für Grob- und Feingewinde,  
1 verstellbares Windeisen,  
1 Gewindebohrerhalter,  
1 Schneideisenhalter,  
1 Adapter f. Schneideisenhalter,  
1 Schlitzschraubendreher 6 mm  
Katalogseite 151



ek-tech

€ 126,90  
~~166,90~~

## 2-Arm-Abzieher

Nr. Bezeichnung  
89150 2-Arm-Abzieher  
min.-max. 20 - 120 mm  
Abzieher für Innen & Außen Kugellager.  
Spannweite außen = 20 - 120 mm  
Spannweite innen = 90 - 180 mm  
Katalogseite 137



€ 38,90  
~~74,90~~



## Luftkompressor



| Nr.   | Bezeichnung | Volt | PS | Tank Liter | Ansaugleistung L | €                           |
|-------|-------------|------|----|------------|------------------|-----------------------------|
| 64660 | Kompressor  | 230  | 2  | 50         | 196              | 179,90<br><del>219,00</del> |
| 64661 | Kompressor  | 230  | 3  | 50         | 392              | 269,90<br><del>349,00</del> |

*Katalogseite 166*

## Drucklufttrommel

- Nr. Bezeichnung
- 61612 Drucklufttrommel ek
- Schlauchlänge: 15 + 1,5 m
  - Material Schlauch: PVC
  - Schlauch: Ø 9,5 / 15,5 mm
  - Arbeitsdruck: 17 Bar
  - Anschluss: 1/4" BSPT + Euro Schnellkupplung
  - Automatisches Aufrollen
  - Langsamer Einzug, kann an jeder Stelle gestoppt werden
  - Zur Wandmontage
- 97348 Drucklufttrommel ek
- Betriebsdruck max.: 20 bar
  - Schlauch: Ø 12,5 / 18 mm
  - Druckluftanschluss: 1/4"
  - Schlauch: 15 m + 1,5 m
  - Material Schlauch: PVC-Gewebe
  - Für Wandmontage, inkl. Montagehalter
  - seitlich schwenkbar
  - automatischer Aufrollstopp
- Katalogseite 175*



€ 84,90  
~~114,90~~

€ 96,90  
~~138,90~~

## Kabelaufroller

- Nr. Bezeichnung
- 62776 Kabelaufroller ek
- Kabel: 25 + 3 m  
Kabeltyp: 1,5 mm<sup>2</sup>  
Leistung: aufgerollt bis 1000 W, ausgezogen bis 2300 W  
Spannung: 230 V  
Schutzklasse: IP44  
Für Wandmontage
- Katalogseite 76*



€ 128,90  
~~178,90~~

## Vorschlaghammer

- Nr. Bezeichnung
- 83239 Vorschlaghammer 5,4 kg mit Fiberglas-Stiel
- Katalogseite 142*



€ 54,90  
~~72,00~~

## Flachmeißel- und Splintentreiber-Satz 12-tlg.

- Nr. Bezeichnung
- 83250 Flachmeißel u. Splintentreiber-Satz
- Splintentreiber 2, 3, 4, 5, 6, 8 mm  
Flachmeißel 10, 12, 16 mm  
Durchschlag 2 mm  
Körner 6, 8 mm
- Katalogseite 138*



€ 25,90  
~~37,90~~

## Bolzenschneider

- Nr. Bezeichnung
- 54070 Bolzenschneider Länge 600 mm
- Katalogseite 134*



€ 18,90  
~~28,90~~

## Zurrgurte Ratschen-Zurrgurte

- zweiteilig mit Spitzhaken und Ratsche
  - strapazierfähiges Polyestergewebe
  - GS geprüft nach DIN EN 12195-2
  - B = 50 mm, L = 8 m, Bruchkraft 4000 daN
- Nr. Bezeichnung  
80980 Zurrgurte Ökoprofi
- Katalogseite 289*



€ 11,90  
~~17,90~~

## Inbus-Set 9-teilig

- Nr. Bezeichnung
- 74204 Inbusset 9-teilig
- 1,5-2,0-2,5-3,0-4,0-5,0-6,0-8,0-10,0
- Katalogseite 106*



€ 11,90  
~~15,90~~

## Stecknuss-Set lang

- Nr. Bezeichnung
- 71756 Stecknuss-Set lang 1/2"
- 8-teilig, 16-27, Chrom Vanadium
- Katalogseite 114*



€ 19,90  
~~26,90~~

## Nietmutternzangen-Set 68-tlg.

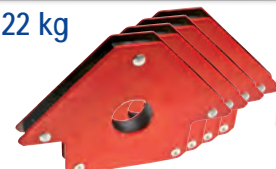
- Nr. Bezeichnung
- 62074 Nietmutternzangen-Set 68-teilig
- ideal für schwer zugänglichen Stellen
  - passend für Nietmutter M3, M4, M5, M6, M8 & M10
  - geeignet für Aluminium-, Stahl- & Edelstahlmutter
  - max. Hub 9 mm • Gewicht: 1100 g
  - 5 austauschbare metrische Zugstückpaare für M3, M4, M5, M6, M8, M10
  - 1 Nietzange mit 330 mm & 13°
  - je 10 Stück Blindnietmutter M3, M4, M5, M6, M8, M10
  - 1 Universalschlüssel
- Katalogseite 135*



€ 68,90  
~~109,10~~

## Kraft-Magnethalter 22 kg

- Nr. Bezeichnung
- A72483 Kraft-Magnethalter
- 4 Stk.  
22 kg
- Katalogseite 146*



4 Stück  
€ 17,90  
~~27,60~~

## COB-LED-Werkstattleuchte

- Nr. Bezeichnung
- 91616 COB-LED-Werkstattleuchte
- neueste COB LED Lichtband-Technik für gleichmäßige Ausleuchtung
  - in 9 Stellungen um 180° kippbarer Magnetauß
  - 2 Magnete an der Rückseite
  - 2 ausklappbare Haken
  - L 280 x 62 x T 43 mm
  - Akku: Lithium 3,7V / 2000mAh
  - LED-Typ: 3W COB LED, IP20
  - Helligkeit: 250 Lumen
- Katalogseite 80*



€ 29,90  
~~48,90~~

## Kleinteile-Magazin

- Nr. Bezeichnung
- 60740 Kleinteile-Magazin 4 Boxen
- B 37,8 x T 18 x H 32 cm
- zur Wandmontage geeignet
  - jede der 4 Einheiten besteht aus jeweils 13 anpassbaren Fächern
  - einzeln vertikal & horizontal verriegelbar
- Katalogseite 149*



€ 27,90  
~~37,90~~

## Saugpumpen

- Nr. Bezeichnung
- 60753 Saugpumpe 200 ml für Öl
- 60754 Saugpumpe 1500 ml für Öl
- Katalogseite 50*



€ 16,90  
~~28,90~~

€ 31,90  
~~55,90~~



## Knipex Zangen

Nr. Bezeichnung

62816 Frontgreifzange  
Knipex TwinGrip 200 mm  
Klemmschutz mindert das Risiko  
gequetschter Finger  
Große Front- und Seitengreif-Kapazitäten  
Geschmiedet aus Chrom-Vanadin-Elektrostahl



€ 23,90  
~~29,20~~

93783 Kraft-Seitenschneider  
Knipex  
180 mm



€ 29,90  
~~37,90~~

93791 Revolverlochzange Knipex 220 mm  
• Zum Stanzen von Löchern in Leder,  
Textil- und Kunststoffmaterial  
• Sechs austauschbare Lochpfeifen,  
Ø 2,0 / 2,5 / 3,0 / 3,5 / 4,0 / 5,0 mm  
• Mit Öffnungsfeder und Sperrklinke  
• Pulverbeschichtet für guten Rostschutz



€ 19,90  
~~23,90~~

62781 Bestseller-Paket Knipex 3-tlg. 370 mm  
• Zangen mit polierten Köpfen  
• Griffe mit rutschhemmendem  
Kunststoff  
überzogen oder mit zweifarbigen  
Mehrkomponentenhüllen  
Im Set enthalten:  
• 1 x 93775  
• 1 x 93779  
• 1 x 93785



€ 73,90  
~~87,90~~

Katalogseite 12

## Werkstatt-Rollbrett **ek-tech**

Nr. Bezeichnung

72481 Werkstatt-Rollbrett  
103 x 48 cm  
schwere & robuste Ausführung,  
ergonomische Kopfstütze,  
6 Lenkrollen  
Katalogseite 148



€ 32,90  
~~49,90~~

## Schlagschrauber

Nr. Bezeichnung

97501 Schlagschrauber 3/4" 2000 Nm  
- Twin Hammer Schlagwerk  
- Verbund- und  
Aluminiumgehäuse  
- Luftauslass mit einem  
Schalldämpfer  
- Zusätzlicher Seitengriff  
(kann demontiert werden)  
Katalogseite 169



€ 265,90  
~~324,90~~

## Stecknuss-Set

Nr. Bezeichnung

71795 Stecknuss-Set 3/4"  
22 - 38  
8-teilig,  
22 - 24 - 27 - 28 - 30 - 32 - 36 - 38  
für Schlagschrauber  
Katalogseite 113



€ 54,90  
~~88,90~~

## Wartungseinheit 1/2"

Nr. Bezeichnung

54018 Wartungseinheit 1/2" IG  
Druckregler mit Manometer,  
Öler, automatischer  
Wasserabscheider



€ 48,90  
~~59,90~~

Katalogseite 172

## Reifenfülldruckprüfer

Nr. Bezeichnung

04174 Reifenfülldruckprüfer  
mit Manometer 0-10 bar  
Gummischutzkappe



€ 9,90  
~~14,90~~

Katalogseite 171

## Schlagnuss-Set lang

Nr. Bezeichnung

71757 Schlagnuss-Set lang  
3-teilig, 1/2"  
17-19-21 CrMo,  
ideal für Leichtmetall-Felgen  
Katalogseite 116



€ 14,90  
~~21,90~~

## Batterietester

Nr. Bezeichnung

51377 Batterietester  
analoge Anzeige  
für 6 und 12 V Batterien.  
Prüfungen: Ladezustand,  
Anlassvermögen, Anlasserprüfung,  
Ladesystemleistung  
Katalogseite 11



**ek-tech**  
€ 26,90  
~~46,90~~

## Start- und Ladegerät

Nr. Bezeichnung

63931 Start & Ladegerät S-600 500 Ampere  
• 12V + 24V, Schnell- u. Standardladefunktion  
• Eingangsspannung: 230 Volt  
• Frequenz: 50/60 Hz  
• Nennleistung: 1,0 - 6,4 kW  
• Ladespannung: 12/24 Volt  
• max. Anlaufstrom: 500 Ampere  
• Nennladestrom: 60 Ampere  
• Ladestrom: 35-90 Ampere  
• Kapazität geladener Akkus:  
Ah 15h(min/max): 100-1000  
• Isolationsklasse: H • Sicherung: 100 A  
• Abmessungen: 37,5 x 32,5 x 63,5 cm  
Katalogseite 13



€ 318,90  
~~399,00~~

## Batterieladegerät und Start Booster

Nr. Bezeichnung

38802 Lade-Startgerät 500E  
Netzspannung 230 V,  
Leistung 2,3/11 KW,  
Ladespannung 12/24 V  
Startstrom 800 A  
Gewicht 26 kg  
Katalogseite 13



**deca**  
€ 579,90  
~~669,00~~

## Batterie Ladegerät DECA FL mit elektron. Laderegulierung u. Ladeerhaltung

• Noltstrom - kann über längere Zeit  
mit der Batterie verbunden werden.  
• Funkensicher, verpolungssicher & kurzschlussfest  
• Mehrstufen-Ladevorgang  
• Batterietest - sulfatierte Batterieabfrage  
• geeignet für die Werkstatt



Nr. Bezeichnung

89692 Batterieladegerät Deca FL2213D  
Katalogseite 13



€ 196,90  
~~228,90~~

## CTEK Batterieladegerät

Nr. Bezeichnung

103261 CTEK Batterieladegerät MXS 5.0 12V  
Batterieladegerät mit eingebautem,  
automatischem Temperatursensor.  
Der AGM-Modus ist ideal für die Maximierung  
der Leistung & der Lebensdauer  
der meisten Start/Stop-Batterien.  
Mit 8 Ladeprogrammen/Programmalternativen



€ 119,90  
~~135,90~~

103263 CTEK Batterieladegerät MXS 10 12V

Funktionen: Batteriediagnose, eine  
spezielle Rekonditionierungsfunktion,  
Erhaltungsladefunktion & einen  
Temperatursensor für optimiertes Laden.  
Mit AGM-Modus und Ladegerät mit  
Stromversorgungsfunktion.  
Abnehmbarer Temperatursensor



€ 219,90  
~~248,90~~

64259 CTEK Batterieladegerät MXT 14 24V

- Eingang: 220-240 VAC, 50-60 Hz, 2,9 A  
- Ausgang: 28,8/31,6/27,2 V, 14 A  
- Batteriekapazität: 28-500 Ah  
- Ladekategorie: Laden mit Wechselstrom  
- Batteriechemie: Blei-Säure  
- Startspannung: 2,0 V  
- NASSZELLE, MF, Ca/Ca, AGM, GEL; IP44  
Katalogseite 12



€ 359,90  
~~394,90~~



## Hallenstrahler LED

Nr. Bezeichnung

62283 Hallenstrahler-LED dimmbar 100 Watt  
14500 Lumen Ø=225 mm  
Dieser Hallenstrahler ist ideal für den Einsatz in großen Höhen & eignet sich daher sehr gut als Lagerbeleuchtung. Die Lampe ist dimmbar, hat eine Lichtleistung von 14500 Lumen & ist sehr effizient. Farbtemperatur: 4000 Neutralweiß  
Abstrahlwinkel: 120°, Einschaltleistung: 100 W  
Eingangsspannung: 100 / 270 Volt  
Sicherheitsklasse: I, IP-Schutzart: IP65  
Höhe: 127 mm, Gewicht: 1,90 kg  
Material: Aluminium, Kabellänge: 1 Meter



€ 99,90  
~~149,90~~

62284 Hallenstrahler-LED dimmbar 150 Watt  
21750 Lumen Ø=275 mm  
Farbtemperatur: 4000 Neutralweiß  
Abstrahlwinkel: 120°  
Einschaltleistung: 150 Watt  
Eingangsspannung: 100 / 270 Volt  
Sicherheitsklasse: I, IP-Schutzart: IP65  
Betriebstemperatur: -20 bis 50°C  
Höhe: 131 mm, Gewicht: 2,70 kg  
Material: Aluminium, Kabellänge: 1 Meter



€ 136,90  
~~199,90~~

62285 Hallenstrahler-LED dimmbar 200 Watt  
29000 Lumen Ø=275 mm  
Farbtemperatur: 4000 Neutralweiß  
Abstrahlwinkel: 120°  
Einschaltleistung: 200 Watt  
Eingangsspannung: 100 / 270 Volt  
Sicherheitsklasse: I, IP-Schutzart: IP65  
Höhe: 131 mm, Gewicht: 2,70 kg  
Material: Aluminium, Kabellänge: 1 Meter  
Katalogseite 84



€ 186,90  
~~269,00~~

## LED-Feuchtraumleuchte

- für die Ausleuchtung von Ställen, Reithallen, Werkstätten, etc. • mit LED-T8 Röhre
- Sockel G13 • strahlwassergeschützt und staubdicht (Schutzart IP 65)
- stabiles, schlagzähes Gehäuse aus Polycarbonat
- Farbtemperatur 4000K
- 15.000 Schaltvorgänge
- Leuchte ist nicht dimmbar



| Nr.   | Bezeichnung                          | Leistung | Lumen | Abstrahlwinkel | Maße               | Preis                       |
|-------|--------------------------------------|----------|-------|----------------|--------------------|-----------------------------|
| 96421 | LED Feuchtraumleuchte eine T8 Röhre  | 18W      | 1800  | 160°           | 1265 x 72 x 86 mm  | € 31,90<br><del>36,90</del> |
| 96422 | LED Feuchtraumleuchte zwei T8 Röhren | 2x 18W   | 3600  | 160°           | 1265 x 115 x 86 mm | € 48,90<br><del>56,90</del> |



|       |  |     |      |      |                    |                             |
|-------|--|-----|------|------|--------------------|-----------------------------|
| 62265 | LED Feuchtraumleuchte Basic-light eine T8 Röhre  | 18W | 1800 | 120° | 1280 x 52 x 68 mm  | € 19,90<br><del>26,90</del> |
| 62266 | LED Feuchtraumleuchte Basic-light zwei T8 Röhren | 36W | 3600 | 120° | 1280 x 52 x 114 mm | € 28,90<br><del>36,90</del> |

Das Gehäuse besteht aus ABS & der Deckel aus Polycarbonat. Diese Leuchte eignet sich für feuchte Räume & im Freien (IP65).  
Katalogseite 85

## LED-T8 Röhre

- bis 65% Energieersparnis • CE
- RoHS-Standard • Lange Lebensdauer
- Umweltfreundlich, kein Gefahrenstoff
- Volle Helligkeit ohne Aufwärmphase



| Nr.   | Bezeichnung                               | Watt | Lumen       | L mm | Preis                       |
|-------|---|------|-------------|------|-----------------------------|
| 92051 | LED T8 Röhre 4000 K AC 100-240 V warmweiß | 18   | 1600 - 2100 | 1200 | € 13,90<br><del>15,90</del> |
| 92052 | LED T8 Röhre 4000 K 100 - 240 V warmweiß  | 24   | 2200 - 2900 | 1500 | € 14,90<br><del>17,90</del> |
| 91871 | LED T8 Röhre 6000 K 100 - 240 V Taglicht  | 24   | 2200 - 2900 | 1500 | € 17,90<br><del>21,90</del> |

Katalogseite 86

## LED-Strahler mit Bewegungsmelder

Nr. Bezeichnung

90029 LED Strahler 10W mit Bewegungsmelder  
• Gesamtlumen: 1200 lm  
• Nutzlumen: 1100 lm  
• Abstrahlwinkel: 105°  
• Leistung: 10 Watt  
• Eingangsstrom: 48 mA  
• Anzahl der LEDs: 20  
• Abmaße:  
L 96 mm x B 81 x H 171 mm  
• Gewicht: 304 g



€ 18,90  
~~22,90~~

90028 LED Strahler 30W mit Bewegungsmelder  
• Gesamtlumen: 3600 lm  
• Nutzlumen: 3000 lm  
• Abstrahlwinkel: 110°  
• Leistung: 30 Watt  
• Eingangsstrom: 134 mA  
• Abmaße:  
L 80 mm x B 134 x H 219 mm  
• Gewicht: 498 g



€ 32,90  
~~39,90~~

90027 LED Strahler 50W mit Bewegungsmelder  
• Gesamtlumen: 6000 lm  
• Nutzlumen: 4800 lm  
• Abstrahlwinkel: 110°  
• Leistung: 50 Watt  
• Eingangsstrom: 229 mA  
• Lampenausbeute: 120  
• Lichtverteilung: symmetrisch  
• Farbtemperatur: 4000 K  
• Eingangsspannung: 220 - 240 V  
• Nicht dimmbar  
• Schutzklasse: IP54  
• Abmaße:  
L 80 mm x B 160 x H 249 mm  
• Gewicht: 698 g  
• LEDs sind nicht austauschbar  
• Montageart: Wand  
Katalogseite 83/84



€ 40,90  
~~49,90~~

## LED-Strahler

Nr. Bezeichnung

96482 LED Strahler 10W IP65

96483 LED Strahler 20W IP65

96484 LED Strahler 30W IP65

96485 LED Strahler 50W IP65

- Nennspannung: 220/240 V
  - Farbtemperatur: 4000 K
  - Verstellbarer Klemmbügel
  - Leuchtwinkel: ca. 110°
  - Gehäuse: Aluminium
  - Energieeffizienzklasse: E (Abweichungen bei Farbe und Daten möglich!)
- Katalogseite 83



€ 9,90  
~~12,90~~

€ 14,90  
~~18,90~~

€ 19,90  
~~24,90~~

€ 31,90  
~~39,90~~

## COB LED Stirnlampe

Nr. Bezeichnung

95006 COB LED-Stirnlampe 3W

- sehr breite und helle Ausleuchtung
- Kopfumfang: 50 - 70 cm,
- Batterie: 3x 1,5V AAA

Katalogseite 81



€ 6,90  
~~9,90~~

## LED- Kugellampe

Nr. Bezeichnung

96934K3 LED-Lampen E27

A60, 9 W, 230 V, ~ 50 Hz, 806 Lu, nicht dimmbar  
Katalogseite 87



3 Stück

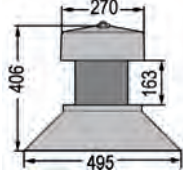
€ 4,90  
~~7,90~~

## LED-Hallenstrahler

Nr. Bezeichnung

90706 LED Strahler 150 W  
LED Hallenstrahler mit 150 Watt  
Hochleistungs-LED-Chips.  
Optimale Ausleuchtung von hohen Hallen

- Eingangsspannung: 85 - 265 V
- Eingangsspannung: 110-230 Volt AC
- Lichtfarbe: Tagweiß
- Befestigung mit Stahlring
- Schutzklasse: IP 65
- Energieeffizienzklasse: A+
- Leuchtwinkel: ca. 120°
- Gehäuse: Aluminium, Silber
- Leistung: ca. 150 Watt - 3 x 50 W LED
- LED-Lichtstrom: ca. 12000 Lu



€ 74,90  
~~108,90~~

Katalogseite 84

## Arbeitsleuchte

Nr. Bezeichnung

62980 Arbeitsleuchte 20 W universal ohne Akku

- 2.900 Lumen
- Akkubetrieb (18 Volt)
- 2-fach dimmbar (50%, 25%)
- USB-Port zum Aufladen von z.B. Mobiltelefonen
- Kaltweiß (5000K)
- 120° Abstrahlwinkel
- Schutzklasse: III - IP54
- Flimmerfrei • Blendfrei
- kann betrieben werden mit Akkus von: Makita, DeWalt, Bosch, Festool & Milwaukee
- inkl. 4 Adaptern
- B x H x L: 230x220x270 mm



€ 88,90  
~~104,90~~

Katalogseite 82



## LED-Baustrahler

Nr. Bezeichnung

90031 Baustrahler LED 30W

- inkl. Ständer und Kabel 1,5 m
- Eingangsspannung: 230 V - 50 Hz
- Energieeffizienzklasse: A (eingebaute LED-Lampe)
- LED-Lichtstrom: ca. 2100 Lu
- Farbtemperatur: 4000K
- Leuchtwinkel: > 120° Flutlicht
- Arbeitstemperatur: < 60°C
- Gehäuse: Aluminiumdruckguss
- Schutzklasse: IP 65



€ 44,90  
~~52,90~~

90032 LED Baustrahler 50W

- inkl. Ständer und 1,5 m langem Kabel
- Eingangsspannung: 230 V - 50 Hz
- Energieeffizienzklasse: A (eingebaute LED-Lampe)
- LED-Lichtstrom: ca. 4000 Lu
- Farbtemperatur: 4000K
- Leuchtwinkel: > 110° Flutlicht
- Arbeitstemperatur: < 40°C
- Gehäuse: Aluminium
- Schutzklasse: IP 65



€ 74,90  
~~89,90~~

Katalogseite 82

## LED Stirnlampe

Nr. Bezeichnung

99403 LED Stirnlampe 6W

- Wasserfestigkeit: IP44
- Lichtstrom: 400 lm
- Zusatzfunktion: Dimmbar (100%, 20% & S.O.S Funktion)
- Lichtfarbe: 5.000 K Cool White
- benötigt werden 3 x AA Batterien (nicht im Lieferumfang enthalten!)



€ 26,90  
~~31,90~~

Katalogseite 83

## LED-Hallenstrahler

Nr. Bezeichnung

60080 LED-Leuchte pro 150W 3-reihig  
ca. 19.500 Lm, L 430 x B 430 x H 350 mm  
MultiLED pro ist eine LED-Leuchte, die für die Ausleuchtung von Ställen, Reithallen, Industrie- und Lagerhallen geeignet ist.  
- Leuchtwinkel (Halbwertswinkel) pro Modul: 110°  
- Lichtausbeute: 120 - 130 lm/W  
- Eingangsspannung: 100 - 277 V / 50 - 60 Hz  
- Lebensdauer Chip (L70): > 100.000 h  
- Dimmfunktion:  
1...10 V, 10 V PWM, 0-100 kΩ Widerstand  
- Arbeitstemperatur: -40°C bis +50°C  
- Farbtemperatur: 5.700 K  
- Schutzart: IP 65



€ 299,90  
~~358,90~~

60081 LED-Leuchte pro 300W 4-reihig

ca. 36.000 Lm, L 580 x B 298 x H 430 mm  
- Lichtausbeute: 120 - 130 lm/W  
- Leuchtwinkel (Halbwertswinkel) pro Modul: 110°  
- Lebensdauer Chip (L70): > 100.000 h  
- Eingangsspannung: 100 - 277 V / 50 - 60 Hz  
- Dimmfunktion:  
1...10 V, 10 V PWM, 0-100 kΩ Widerstand  
- Arbeitstemperatur: -40°C bis +50°C  
- Farbtemperatur: 5.700 K  
- Schutzart: IP 65



€ 429,90  
~~524,90~~

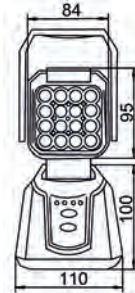
Katalogseite 85

## LED-Handleuchte

Nr. Bezeichnung

97694 LED Handleuchte Akku 16LED 16W

16 Stk. superhelle LEDs, 16 W  
1128 Lumen, 6000 K, Schutzart: IP65  
• Funktionen: Ein 100%, 50%, SOS und Flash  
• Strahlmuster: Flutlicht  
• Akku: 7,4 V 4400MAH aufladbare Li-Batterie  
• Ladegerät: DC 12 V, AC 110-220 V DC und AC Adapter  
• Extra lange Lebensdauer mit starkem Magnet  
• Linse PMMA  
• Robustes PC-Gehäuse



ek-tech

€ 36,90  
~~56,90~~

## Akku LED Compact Leuchte

Nr. Bezeichnung

63170 Akku LED Compact Leuchte 6+1 LED

• 110-240 Volt • 300 Lumen  
• 2 in 1 LED-Lampe  
• 6 x 0,5 Watt • 1 x 1 Watt  
• 7 SMD-LED • Li-Ionen-Akku  
• Wiederaufladbar  
• 2 Haken • 2 Magnete  
• USB-Autoladegerät  
• 3-5 Stunden Akkulaufzeit  
• 270 x 60 x 39 mm



€ 39,90  
~~48,90~~

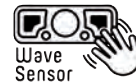
Katalogseite 80

## Wiederaufladbare LED-Stirnlampe

Nr. Bezeichnung

62281 Wiederaufladbare LED-Stirnlampe

Durch den starken Magneten kann die Lampe leicht vom Stirmband getrennt & auf einer Metalloberfläche angebracht werden. Dank des eingebauten Sensors kann die Lampe kontaktlos ein- und ausgeschaltet werden.  
Lumen: 250, IP-Schutzart: IP54, Farbtemperatur: 6000 Kaltweiß  
Abstrahlwinkel: 110°, Flimmerfrei  
Leistung: 7,00 Watt  
Eingangsstrom: 1,00 Ampere  
Erfassungswinkel: 120°  
Batterietyp Lithium-Ionen von Samsung  
2600 mAh, 3,70 Volt, 9,62 Watt  
Ladezyklen: ca. 500  
Gewicht: 0,17 kg  
L: 90 mm, H: 41 mm, B: 55 mm  
Materialgehäuse: ABS + PC  
Ladekabel: 1 m, rot & USB Anschluss



€ 45,90  
~~53,90~~

Katalogseite 83

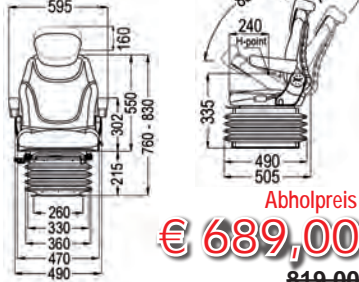


## Komfort-Gesundheitssitz mit Luftfederung Ökoprofi

- Längsverstellung 190 mm
- Federweg 140 mm
- Mit Hydraulik-Stoßdämpfer
- Automatische Gewichts- und Höheneinstellung, 50 - 130 kg
- Horizontal-Federung mit Dämpfer (35 mm Federweg)
- Rückenlehne Neigungsverstellung 30°
- Mechanische Lendenwirbelstütze
- Polyurethan-Sitzkissen
- verstellbare Armlehnen
- Feuerfeste Stoffbeschichtung
- Verlängerbare Rücklehne
- Luftkompressor 12 V



Zustellung € 45,-



Abholpreis

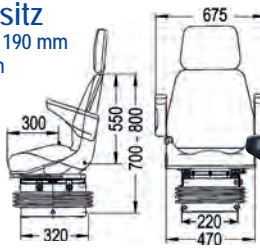
**€ 689,00**

~~819,00~~

Nr. 87630 Bezeichnung Gesundheitssitz mit Luftfederung Ökoprofi (12V Luftkompressor 9 A) (ohne Armlehne, Rückenverlängerung und Sicherheitsgurt)  
Katalogseite 3

## Gesundheitssitz

- Längsverstellung 190 mm
- Federweg 100 mm
- Gewichts- und Höheneinstellung 40 - 120 kg
- Rückenlehne Neigungsverstellung 30°
- Mechanische Lendenwirbelstütze
- Kunstleder
- Verstellbare Armlehnen
- Verlängerbare Rücklehne
- Totmannschalter



**€ 399,00**

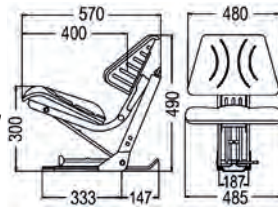
~~619,00~~

Nr. 63982 Bezeichnung Gesundheitssitz

## Traktorsitz

zu Steyr Plus Serie

- Längsverstellung 150 mm
- Federweg 80 mm
- Gewichtseinstellung 50 - 130 kg



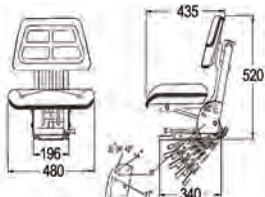
**€ 154,90**

~~174,90~~

Nr. 80647 Bezeichnung Traktorsitz mechanisch gefedert passend zu Steyr Serie Plus  
Katalogseite 5

## Universalsitz

- Federweg 100 mm
- Gewichtseinstellung stufenlos 50 - 130 kg
- Längsverstellung 150 mm



**€ 174,90**

~~194,90~~

Nr. 53004 Bezeichnung Sitz mechanisch gefedert mit verstellbarer Bodenplatte und Sitzfläche klappbar, Bezug Kunstleder schwarz passend zu Deutz und sehr vielen kleineren Traktoren  
Katalogseite 5

## Universalsitz

- Längsverstellung 150 mm
- Federweg 80 mm
- Gewichtseinstellung 50 - 120 kg
- zum Aufklappen
- Sitzmaße 350 x 450 mm



Nr. 78314 Bezeichnung Sitz klappbar

Katalogseite 5

**€ 128,90**

~~148,90~~

## Sitz B12

- Der B12 in der „Black Edition“ für Gabelstapler und kleine Baumaschinen!
- für Fahrzeuge mit extrem beengten Einbauverhältnissen
- niedrigst gefederter Sitz mit Gewichtseinstellung
- guter Federungskomfort für entspanntes, ermüdungsfreies Arbeiten
- Federungssystem ist platzsparend in der Rückenlehne untergebracht



Nr. G5347 Bezeichnung Grammer B12 1127770

**€ 196,90**

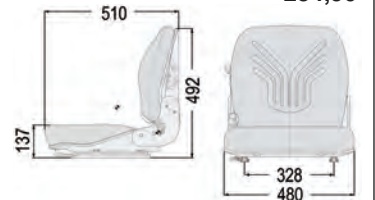
~~218,90~~

G5348 Grammer B12 1127771

- mit Sicherheitsschalter
- Material: Kunstleder
- Federung: Mechanisch
- Federweg: 40 mm
- Gewichtseinstellung: 50 - 120 kg
- Längsenstellung: 150 mm
- Rückenlehnen Neigungsverstellung: stufenlos 15°

**€ 210,90**

~~234,90~~



## Sitzschalen

Nr. 87391 Bezeichnung Sitzschale Blech, hohe Form, passend zu Steyr T80/84

**€ 129,90**

~~149,90~~

00033 Sitzschale Blech Breite: 400 mm mit 2 Schrauben M12

**€ 20,90**

~~26,90~~

Katalogseite 10



## Schonbezug

Nr. 53099 Bezeichnung Schonbezug Stoff 3-teilig mit Kopfstütze passend zu Grammer Maximo M, L

**€ 62,90**

~~72,90~~

Katalogseite 7



## Sitzpolster

Nr. 87669 Bezeichnung Rückenpolster zu Grammer LS95 verwendbar anstelle von 132879 DS85/LS95

**€ 99,90**

~~125,90~~

87668 Sitzpolster zu Grammer LS95 verwendbar anstelle von 119494 DS85/LS95  
Katalogseite 9

**€ 99,90**

~~124,90~~





## Hauptscheinwerfer

Nr. Bezeichnung  
51699 Scheinwerfer mit Befestigung M10  
Einbau: rechts und links  
passend zu Steyr Serie Plus  
passende Lampe: 1 x 00439  
Katalogseite 537



ek-tech

€ 45,90  
74,90

## Hauptscheinwerfer

Nr. Bezeichnung  
36549 Hauptscheinwerfer re./li. ohne Standlicht  
passend zu Steyr Serie 80, Fendt, Reform  
passende Lampe: 1 x 00295  
Katalogseite 537



€ 28,90  
36,90

## Rückleuchten

Nr. Bezeichnung  
51174 Rückleuchte Ø 60  
passende Lampe: 1 x 51737



€ 14,90  
16,90

50376 Rückleuchte rot 115 x 60  
passende Lampe: 1 x 00397  
Katalogseite 529



€ 16,90  
20,90

## Batterietrennschalter

Nr. Bezeichnung  
60334 Batterietrennschalter 300 A  
- max. Anzugsstrom: 1000 Ampere (für 5 sec)  
- Verkräfteter Dauerstrom: 300 A  
- Gehäuse aus Thermoplast  
Katalogseite 515



€ 26,90  
33,90

## Sortiment Aderendhülsen

Nr. Bezeichnung  
62085 Sortiment Aderendhülsen 1200-teilig  
• E0508 - weiß 200 Stk.  
• E7508 - grau 200 Stk.  
• E1008 - rot 200 Stk.  
• E1508 - schwarz 250 Stk.  
• E2508 - blau 250 Stk.  
• E4010 - grau 50 Stk.  
• E6012 - gelb 25 Stk.  
• E1012 - rot 25 Stk.  
Katalogseite 388



€ 14,90  
19,90

## Sortiment Kabelschuhe

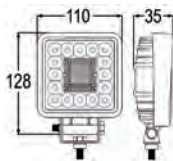
Nr. Bezeichnung  
62394 Kabelschuh Sortiment 750-teilig  
Material: Kupfer (nicht isoliert)  
• 2,8 mm Stecker x 100 Stk.  
• 2,8 mm Buchse x 100 Stk.  
• 4,8 mm Stecker x 100 Stk.  
• 4,8 mm Buchse x 100 Stk.  
• 6,2 mm Endöse x 100 Stk.  
• 6,3 mm Stecker x 100 Stk.  
• 3,2 mm Ösenspitze x 30 Stk.  
• 5,2 mm Endöse x 30 Stk.  
• 6,2 mm Ösenspitze x 30 Stk.  
• 8,2 mm Endöse x 30 Stk.  
• 10,2 mm Ösenspitze x 30 Stk.  
Katalogseite 389



€ 18,90  
27,90

## LED-Scheinwerfer 38 Watt

Licht-Ausgang: 3800 Lumen  
Eingangsspannung: 10-30 V DC  
Schutzart: IP68  
LEDs: 41 LED  
hohe Intensität  
Farbtemperatur: 6000K  
Material: Aluminiumgehäuse, Glas, PMMA  
Lebensdauer: ca. 30.000 Stunden  
Halterung: Neigungsverstellbarer Klemmbügel Edelstahl



Nr. Bezeichnung  
62906 LED-Scheinwerfer 123 Watt  
Katalogseite 549

€ 18,90  
25,90

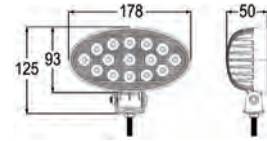
## LED-Scheinwerfer 45 Watt

Arbeitscheinwerfer  
Licht-Ausgang: 4500 Lumen  
Eingangsspannung: 10-30 V DC  
Farbtemperatur: 6000 K  
Schutzart: IP68  
LEDs: 15 LED 3 Watt, hohe Intensität  
Halterung: Neigungsverstellbarer Klemmbügel  
Material: Aluminiumgehäuse, PMMA  
CE/UKCA/RoHS/R10



ek-tech

Nr. Bezeichnung  
62852 LED-Scheinwerfer  
Katalogseite 548



€ 28,90  
35,90

## LED-Arbeitscheinwerfer

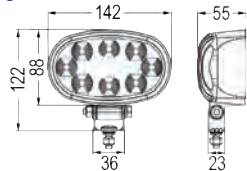
Licht-Ausgang: 1400 Lumen  
Eingangsspannung: 10-32 V DC  
Farbtemperatur: 6000 K  
Stromverbrauch: 1,5 A bei 12 V DC  
0,75 A bei 24 V DC



Schutzart: IP67  
Wechselpolung: Umpolungssicher  
LEDs: 8 LED 3 Watt, hohe Intensität  
Material: Aluminiumgehäuse, Glas PC



Nr. Bezeichnung  
97886 LED-Scheinwerfer 24 W  
Oval 140 x 85,8  
Katalogseite 548



€ 19,90  
25,90

## LED-Scheinwerfer 27 Watt

Arbeitscheinwerfer - breiter Strahl  
Licht-Ausgang: 1620 Lumen  
Eingangsspannung: 10-30 V DC  
Stromverbrauch: 1,8 A bei 12 V DC, 22 W -  
0,9 A bei 24 V DC, 22 W

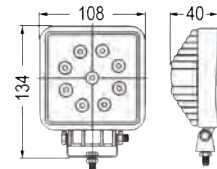
ek-tech

Schutzart: IP68  
Wechselb.Polarität: geschützt  
LEDs: 9 Leds 3 W, hohe Intensität  
ca. 60° Leuchtwinkel  
Halterung: Neigungsverstellbarer Klemmbügel  
Material: Aluminiumgehäuse, Glas PMMA  
Gewicht: 600 g



4 Stück

Nr. Bezeichnung  
A80527 LED-Scheinwerfer  
Katalogseite 547



€ 59,90  
87,60

## LED-Leuchtbalken

Licht-Ausgang: 16.200 Lumen, Eingangsspannung: 9-30 Volt DC  
Stromverbrauch: 5 A bei 12 V DC, 2,5 A bei 24 V DC, Schutzart: EMC Kl. 2  
LEDs: 60 Led 3 Watt, hohe Intensität  
Material: Aluminiumgehäuse, Glas PC  
Halterung: Kunststoff  
Lichtfarbe: 6000K

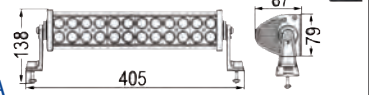


Nr. Bezeichnung  
61978 LED-Leuchtbalken 180 W, 790 mm lang  
Katalogseite 550

€ 64,90  
91,90

## LED-Leuchtbalken 72 Watt

Arbeitscheinwerfer, 60° breiter Strahl  
Licht-Ausgang: 4320 Lumen, IP65  
Eingangsspannung: 9-32 V DC  
Wechselbare Polarität: geschützt  
Stromverbrauch: 4,2 A bei 12 V DC,  
72W -2,2 A bei 24 V DC, 72W  
LEDs: 24 Leds 3 Watt, hohe Intensität  
Material: Aluminiumgehäuse, Glas PMMA



Nr. Bezeichnung  
83547 LED-Leuchtbalken 325 x 78 mm  
Katalogseite 550

€ 39,90  
64,90



## LED-Scheinwerfer

Nr. Bezeichnung  
 98303 **LED Arbeitsscheinwerfer** 3280 Lumen  
 Licht: 30 x 2W LEDs Spannung: V10 - 30V  
 B = 182,5 mm H = 102 mm T = 61 mm  
 Rauschunterdrückung: Ja  
 IP: IP69 Kabellänge: 1000 mm  
 Stromverbrauch 12V: 1.91 A, 24V: 0.95 A  
**passend zu Case, Deutz, Fendt, MF, Steyr**  
 Katalogseite 535



€ 39,90  
~~56,90~~

Nr. Bezeichnung  
 97899 **LED-Spot Scheinwerfer**  
 30° Spotlicht, IP68  
 900 Lumen, 10-30 V DC  
 10 W, Lichtfarbe 6000K,  
 Aluminiumgehäuse, Glas PMMA,  
 neigungsverstellbarer Klemmbügel  
 Katalogseite 547



€ 19,90  
~~28,90~~

94428 **LED-Scheinwerfer 2 x 4 W blau**  
 12 - 24 V  
 • empfohlen für den Einsatz  
 an Pflanzenschutzspritzen  
 • Schutzklasse: IP67  
 • weiter Strahl ca. 75 m  
 Katalogseite 545



€ 35,90  
~~49,90~~

## LED-Traversenleuchte

Nr. Bezeichnung  
 95343 **LED-Traversenleuchte** 12 - 24 V  
 1,4 - 2,1 m Kabel 7,5 m **mit Steckdose**



Katalogseite 538

€ 46,90  
~~68,90~~

## Anhängerleuchte

Nr. Bezeichnung  
 80574 **Anhängerleuchten**  
 mit Magnet  
 rückseitig,  
 Kabel 7,5 m  
 Katalogseite 539



€ 29,90  
~~36,90~~

## LED-Anhängerleuchte

Nr. Bezeichnung  
 95344 **LED-Anhängerleuchten**  
 12 - 24 V  
 mit Kabel 7,5 m  
 komplett verkabelt mit  
 7-poligem Stecker,  
 Zwischenkabel 2,2 m  
 Katalogseite 538



€ 39,90  
~~52,90~~

## LED-Schluss-Brems-Blinkleuchte

Nr. Bezeichnung  
 95342 **LED Schluss-Brems-Blink-Leuchte**  
 rot, 12-24V  
 106 x 98 mm  
 mit Anschlusskabel  
 Katalogseite 519



€ 9,90  
~~15,90~~

## LED-Blitzleuchte

Nr. Bezeichnung  
 60502 **Blitzleuchte LED**  
 12V-24V, mit Magnet  
 Ø = 135 mm  
 H = 80 mm  
 Katalogseite 543



ek-tech  
 € 29,90  
~~38,90~~

## Spiral-Verlängerungskabel

Nr. Bezeichnung  
 04490 **Spiral-Verlängerungskabel**  
 7-polig,  
 3,5 m  
 Katalogseite 539



€ 19,90  
~~29,90~~

## Verbindungskabel 6 m

Nr. Bezeichnung  
 80571 **Verbindungskabel** 6 m  
 mit 1 Stecker u. 1 Steckdose  
 7-polig aus Kunststoff  
 Katalogseite 539



€ 14,90  
~~23,90~~

## Hupen

Nr. Bezeichnung  
 01354 **Horn** 12 V



€ 6,90  
~~8,90~~

87605 **Oldtimer Horn**  
 12-Volt,  
 110 dB



€ 16,90  
~~20,90~~

80818 **Horn mit Kompressor**  
 12V



€ 42,90  
~~52,90~~

63949 **Horn mit Kompressor**  
 3-fach 12V  
 e-mark  
 Katalogseite 577



€ 24,90  
~~29,90~~

## Starter

Nr. Bezeichnung Volt KW Zähne  
 22046 **Starter** 12 2,8 10  
 Winkel R52°  
 Löcher 3L, 146  
**passend zu Ford-New Holland:**  
 2000, 2310, 2600, 2610, 2910, 3000,  
 3430, 3600, 3610, 3910, 3930, 4000,  
 4100, 4110, 4130, 4600,  
 4610, 4630, 4830



€ 208,90  
~~248,90~~

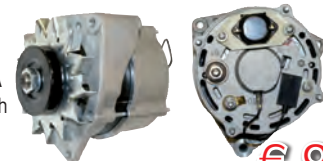
51729 **Starter** 12 2,7 10  
 Winkel R45°,  
 Löcher 3L 146  
 (Lucas LRS190)  
**passend zu David Brown:** 990,996,1290,1294,...  
**Eicher:** 3153,3555,4060,4072,5336  
**Hürlimann:** A30,A40,A45,A50,A55,A60,B40,B41,P60  
**Landini:** 50,5560,5860,60,6060,...  
**Lindner:** alle 3 Zylinder  
**MF:** 35,65,124,133,135,140,145,148,152,154, ...  
 Katalogseite 589



€ 199,90  
~~232,90~~

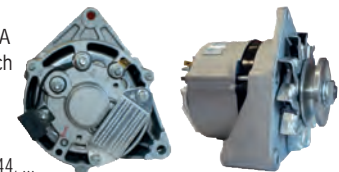
## Lichtmaschinen

Nr. Bezeichnung  
 78132 **Lichtmaschine** 14V 65A  
 mit Riemenscheibe einfach  
 Ø 73 x 9,7 mm,  
 A = 56,0 mm B = 8,2 mm  
**passend zu Deutz, Steyr**



€ 94,90  
~~112,90~~

78135 **Lichtmaschine** 14V 33A  
 mit Riemenscheibe einfach  
 Ø 73 x 9,7 mm,  
 A = 56,0 mm B = 8,2 mm  
**passend zu Case-IH:**  
 554, 644, 743, 744, 745S, 844, ...  
**Deutz:** D50, 2505, 3005, 4005, 4505, 5005, 5505, 6005, ...  
**Schlüter:** Profitrac 2000 TVL, Super 1300 VL, 1600TVL, ...  
 Katalogseite 601



€ 91,90  
~~108,90~~

## AS-Frontreifen

| Nr.   | Bezeichnung    | Dimension | PR | 84,90 | € 74,90 |
|-------|----------------|-----------|----|-------|---------|
| 94866 | AS-Frontreifen | 5.50-16   | 6  | 84,90 | € 74,90 |
| 94867 | AS-Frontreifen | 6.00-16   | 6  | 96,90 | € 84,90 |

Katalogseite 300



## Hydraulischer Oberlenker ECO

mit Fanghaken, Kugelaugel, Fangkugel, Hydraulikschläuche und Sperrblock

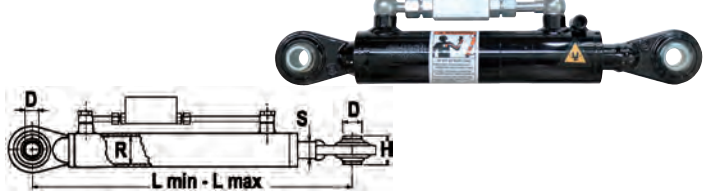


| Nr.   | Bezeichnung        | L       | S  | R  | H  | D    | €                           |
|-------|--------------------|---------|----|----|----|------|-----------------------------|
| 62859 | Oberlenker Kat. II | 510/690 | 35 | 73 | 41 | 25,8 | 214,90<br><del>239,00</del> |
| 62860 | Oberlenker Kat. II | 564/800 | 35 | 80 | 41 | 25,8 | 239,90<br><del>269,00</del> |
| 62861 | Oberlenker Kat. II | 610/895 | 35 | 80 | 41 | 25,8 | 259,90<br><del>289,00</del> |

Katalogseite 313

## Hydraulischer Oberlenker

mit zwei Kugelaugen  
Hydraulikschläuche und Sperrblock



| Nr.   | Bezeichnung            | L       | S  | R  | H  | D    | €                           |
|-------|------------------------|---------|----|----|----|------|-----------------------------|
| 63879 | Oberlenker kpl. Kat.I  | 410/570 | 30 | 50 | 44 | 19   | 145,90<br><del>189,00</del> |
| 62858 | Oberlenker kpl. Kat.II | 480/690 | 30 | 50 | 51 | 25,8 | 149,90<br><del>194,90</del> |
| 63880 | Oberlenker kpl. Kat.II | 560/775 | 30 | 50 | 51 | 25,8 | 179,90<br><del>229,90</del> |

Katalogseite 312

## Unterlenkerfanghaken

Nr. Bezeichnung  
52885 Haken Kat. II leicht  
A = 105, B = 80, D = 56  
rechts und links verwendbar  
mit innenliegender Mechanik  
Katalogseite 315



€ 89,90  
~~110,90~~

## Oberlenker passend zu Steyr

| Nr.   | Bezeichnung   | L       | G       | L1  | d    | h    | €                         |
|-------|---|---------|---------|-----|------|------|---------------------------|
| 92315 | Oberlenker Kat. II<br>passend zu Steyr<br>35700740035<br>Katalogseite 311 | 560/770 | M28 x 3 | 410 | 25,6 | 43,8 | 64,90<br><del>79,90</del> |



## Stabilisator



| Nr.   | Bezeichnung  | L       | D  | E  | €                         |
|-------|--|---------|----|----|---------------------------|
| 52866 | Stabilisator kpl.<br>zu Steyr 80-Serie, Plus Serie<br>Katalogseite 319 | 475/580 | 29 | 22 | 41,90<br><del>56,90</del> |

## Ackerschiene

| Nr.   | Bezeichnung         | L   | B  | S  | D  | F  | €                         |
|-------|---------------------|-----|----|----|----|----|---------------------------|
| 12525 | Ackerschiene Kat.I  | 770 | 63 | 25 | 22 | 22 | 41,90<br><del>50,90</del> |
| 09089 | Ackerschiene Kat.II | 800 | 75 | 30 | 28 | 22 | 66,90<br><del>80,90</del> |

Katalogseite 315

## Anhängevorrichtung

Nr. Bezeichnung  
53697 Anhängevorrichtung  
drehbar, für Anhängelbolzen  
Ø 32 mm  
passend zu Steyr 295930002  
Katalogseite 273



€ 99,90  
~~119,90~~

## Kraftstofffilter

Nr. Bezeichnung  
A02042 Kraftstofffilter  
verwendbar anstelle von:  
WK842/2 161500080043  
313242R2 1013  
161500080043 WK8422  
1012 KC18 5006 BF5587D  
S8500NR 2435100



€ 19,90  
~~25,50~~

A84598 Kraftstofffilter Ö296  
verwendbar anstelle von:  
P917x / CAV296  
Katalogseite 248/249



€ 9,90  
~~11,70~~

## Luftfiltereinsatz

Nr. Bezeichnung  
61836 Luftfiltereinsatz  
passend zu Steyr T80  
verwendbar anstelle: 186190701  
Katalogseite 260



€ 16,90  
~~23,90~~

## Öleinfüllkappe

Nr. Bezeichnung  
94525 Öleinfüllkappe  
passend zu Steyr  
T: 80, 84  
Katalogseite 779



€ 56,90  
~~68,90~~

## Tankgeber

Nr. Bezeichnung  
54132 Tankgeber L = 620 mm  
passend zu Serie 80 SK2  
Katalogseite 657



€ 214,90  
~~238,90~~

## Kraftstoffpumpen

Nr. Bezeichnung  
80361 Kraftstoffpumpe 12V  
verwendbar anstelle von: AL78405  
passend zu JD 6100,6200,6300,6400,6500,  
6600,6800,6900,6010,6110,6210,6215,6310,6410,  
6510,6515,6610,6810,6910,69105,6205,6505,...  
Katalogseite 651



€ 25,90  
~~33,90~~

03680 Kraftstoffpumpe  
verwendbar anstelle von:  
04230294 / 04231021 / 04157698  
passend zu Deutz Serie 06, DX,  
Agro Star, Agro Prima, Agro Xtra



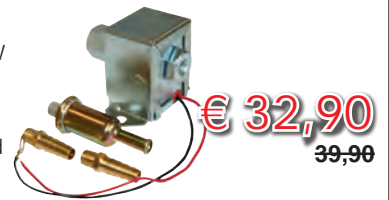
€ 23,90  
~~29,90~~

90017 Kraftstoffpumpe 12 V  
Fördermenge max. 128 l/h  
Druck max. 0,45 bar  
Ansaughöhe 0,3 m selbstsaugend  
Anschlussnippel Ø 6,5 mm  
verwendbar anstelle von: AH130127  
passend zu JD 5300,5310,5400,5410,5500,5510



€ 56,90  
~~97,90~~

96054 Universal-Kraftstoffpumpe 12V  
Anschlussnippel 6,5 mm  
Druck max. 0,45 bar  
Fördermenge max. 113,6 l/h  
Ansaughöhe 0,6 m selbstsaugend  
Katalogseite 649, 653



€ 32,90  
~~39,90~~



## Sortiment 1-Ohr Schlauchklemmen

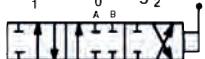
Nr. Bezeichnung  
 62080 1-Ohr Schlauchklemmen Edelstahl  
 SS30 170-teilig  
 bestehend aus:  
 5,8-7 mm = 20 Stück  
 7,3-9 mm = 20 Stück  
 8,8-10,5 mm = 20 Stück  
 10,8-13,3 mm = 20 Stück  
 12-14,5 mm = 20 Stück  
 12,3-14,8 mm = 20 Stück  
 14,5-17 mm = 20 Stück  
 16-19,2 mm = 15 Stück  
 17,8-21 mm = 15 Stück  
 Katalogseite 386



**€ 24,90**  
**34,90**

## Monoblocke Typ „A“

Nr. Bezeichnung 1 2 Druck Leis- An-  
 max. tung schluss  
 (Bar) L/min.



**ek-tech**

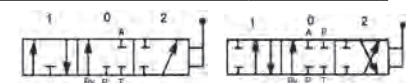
64111 Monoblock Type „A“ 250 80 3/8" **€ 86,90**  
 1 Hebel **459,00**



64112 Monoblock Type „A“ 250 80 3/8" **€ 128,90**  
 2 Hebel **489,00**



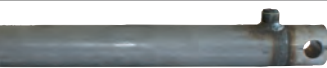
64113 Monoblock Type „A“ 250 80 3/8" **€ 168,90**  
 3 Hebel **259,00**



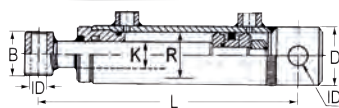
64114 Monoblock Type „A“ 250 40 3/8" **€ 109,90**  
 2 Hebel, mit **445,00**  
 Schwimmstellung



64115 Monoblock Type „A“ 250 80 3/8" **€ 159,90**  
 2 Hebel, mit **239,00**  
 Schwimmstellung  
 Katalogseite 346



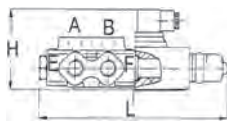
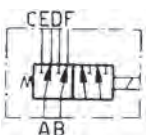
## Hydraulik Zylinder doppelwirkend



| Nr.   | Bezeichnung | R/K mm | Hub mm | L mm | ID mm | B/D mm | G Zoll | €                               |
|-------|-------------|--------|--------|------|-------|--------|--------|---------------------------------|
| 50169 | HD-Zylinder | 40/25  | 100    | 270  | 20,5  | 40/50  | 3/8    | <del>107,50</del> <b>89,90</b>  |
| 50170 | HD-Zylinder | 40/25  | 200    | 370  | 20,5  | 40/50  | 3/8    | <del>115,90</del> <b>95,90</b>  |
| 50171 | HD-Zylinder | 40/25  | 300    | 470  | 20,5  | 40/50  | 3/8    | <del>124,30</del> <b>99,90</b>  |
| 50172 | HD-Zylinder | 50/30  | 100    | 300  | 25,5  | 45/60  | 3/8    | <del>122,70</del> <b>99,90</b>  |
| 50173 | HD-Zylinder | 50/30  | 200    | 400  | 25,5  | 45/60  | 3/8    | <del>126,90</del> <b>105,90</b> |
| 50174 | HD-Zylinder | 50/30  | 300    | 500  | 25,5  | 45/60  | 3/8    | <del>140,70</del> <b>116,90</b> |
| 50175 | HD-Zylinder | 50/30  | 400    | 600  | 25,5  | 45/60  | 3/8    | <del>151,30</del> <b>126,90</b> |
| 50176 | HD-Zylinder | 50/30  | 500    | 700  | 25,5  | 45/60  | 3/8    | <del>161,90</del> <b>134,90</b> |

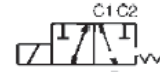
Katalogseite 342

## 6/2 - Wegeventil mit elektromagnetischer Betätigung



Nr. Bezeichnung Leistung An- Volt L Druck €  
 L/min. schluss max(Bar)  
 27775 Wegeventil 50 3/8" 12 181 300 **€ 74,90**  
**99,90**  
 Katalogseite 349

## 3-Wegeventil mit elektromagnetischer Betätigung



| Nr.   | Bezeichnung | Leistung L/min. | Anschluss | Volt | Druck max. (Bar) | €                                |
|-------|-------------|-----------------|-----------|------|------------------|----------------------------------|
| 27771 | Wegeventil  | 50              | 3/8"      | 12   | 300              | <b>€ 128,90</b><br><b>478,90</b> |
| 27772 | Wegeventil  | 70              | 1/2"      | 12   | 300              | <b>€ 148,90</b><br><b>248,90</b> |

Katalogseite 349

## Wegeventile CETOP Wegeventil NG06

elektromagnetisch betätigt, Anschlusslochbild nach UNI ISO 4401-03-02-0-94, max. Betriebsdruck: 320 bar, max. Betriebsdruck Anschluss T: 250 bar, max. Volumenstrom: 60 l/min.



| Nr.   | Bezeichnung    | Volt | Kolben-Über- typ deckung | €                               |
|-------|----------------|------|--------------------------|---------------------------------|
| 17062 | 4/3 Wegeventil | 12V  | 02 -                     | <b>€ 98,90</b><br><b>484,90</b> |
| 17064 | 4/3 Wegeventil | 12V  | 04 -                     | <b>€ 98,90</b><br><b>486,90</b> |
| 31787 | 4/3 Wegeventil | 24V  | 03 +                     | <b>€ 89,90</b><br><b>469,90</b> |

Katalogseite 348

## Hydraulikschläuche kpl.

Hochdruckschlauch NW10 mit zwei Stahleinlagen



| Nr.   | Bezeichnung | Gewinde          | zu Rohr | Länge mm | €                              |
|-------|-------------|------------------|---------|----------|--------------------------------|
| 50036 | Schlauch    | M18 x 1,5 gerade | 12L     | 1000     | <b>€ 11,90</b><br><b>44,40</b> |
| 50037 | Schlauch    | M18 x 1,5 gerade | 12L     | 1200     | <b>€ 13,90</b><br><b>46,70</b> |
| 50038 | Schlauch    | M18 x 1,5 gerade | 12L     | 1400     | <b>€ 14,50</b><br><b>47,30</b> |
| 50039 | Schlauch    | M18 x 1,5 gerade | 12L     | 1600     | <b>€ 16,90</b><br><b>20,30</b> |
| 50040 | Schlauch    | M18 x 1,5 gerade | 12L     | 1800     | <b>€ 17,50</b><br><b>21,10</b> |
| 50041 | Schlauch    | M18 x 1,5 gerade | 12L     | 2000     | <b>€ 18,90</b><br><b>22,90</b> |
| 50042 | Schlauch    | M18 x 1,5 gerade | 12L     | 2500     | <b>€ 22,90</b><br><b>26,90</b> |
| 50043 | Schlauch    | M18 x 1,5 gerade | 12L     | 3000     | <b>€ 23,90</b><br><b>27,90</b> |
| 50355 | Schlauch    | M18 x 1,5 gerade | 12L     | 4000     | <b>€ 33,90</b><br><b>39,50</b> |
| 50353 | Schlauch    | M18 x 1,5 gerade | 12L     | 5000     | <b>€ 40,90</b><br><b>48,90</b> |
| 86426 | Schlauch    | M18 x 1,5 gerade | 12L     | 6500     | <b>€ 53,90</b><br><b>63,20</b> |
| 86410 | Schlauch    | M18 x 1,5 gerade | 12L     | 8000     | <b>€ 62,90</b><br><b>75,50</b> |

Katalogseite 331

## Schnellkuppler

Nr. Bezeichnung  
50416 Schnellkuppler 206  
Mobilteil 2x3/8"



**Faster**  
**€ 138,90**  
~~164,90~~

50419 Schnellkuppler 506  
Mobilteil 4x3/8"



**€ 208,90**  
~~245,90~~

Katalogseite 329

## Zusatzsteuergerät zu System SB7

Nr. Bezeichnung  
50199 Zusatzsteuergerät zu System SB7  
einfachwirkend und doppelwirkend  
verwendbar mit Schwimmstellung  
passend zu Case IH, Fendt,  
Lindner, Steyr

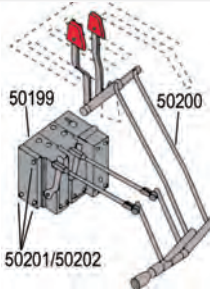


**€ 338,90**  
~~386,90~~

Katalogseite 356

## Universal Hebelsatz

Nr. Bezeichnung  
50200 Univ. Hebelsatz  
zu Steyr Serie-80



**€ 94,90**  
~~112,90~~

Katalogseite 356

## Kupplungs-Stecker mit Außengewinde

| Nr.    | Bezeichnung       | Ø    | G          | zu Rohr |
|--------|-------------------|------|------------|---------|
| A03544 | Kupplungs-Stecker | 20,5 | M 18 x 1,5 | 12L     |
| A03546 | Kupplungs-Stecker | 20,5 | M 22 x 1,5 | 15L     |



**2 Stück**  
**Faster**  
**je € 8,90**  
~~10,40~~

Katalogseite 326

## Kupplungs-Muffe mit Außengewinde

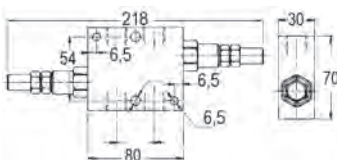
| Nr.    | Bezeichnung     | BG | G          | zu Rohr |
|--------|-----------------|----|------------|---------|
| A03545 | Kupplungs-Muffe | 3  | M 18 x 1,5 | 12L     |
| A03547 | Kupplungs-Muffe | 3  | M 22 x 1,5 | 15L     |



**2 Stück**  
**Faster**  
**je € 18,90**  
~~21,80~~

Katalogseite 326

## Doppelschockventil einstellbar



| Nr.   | Bezeichnung        | Leistung L/min. | Anschluss | einstellbar  |
|-------|--------------------|-----------------|-----------|--------------|
| 16753 | Doppelschockventil | 45 l/min        | 1/2"      | 10 - 250 bar |

**€ 49,90**  
~~62,90~~

|       |                    |          |      |              |
|-------|--------------------|----------|------|--------------|
| 16086 | Doppelschockventil | 70 l/min | 1/2" | 10 - 250 bar |
|-------|--------------------|----------|------|--------------|

**€ 54,90**  
~~66,90~~

Katalogseite 350

## Pistole Profi

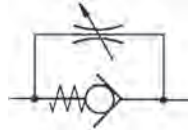
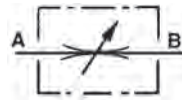
Nr. Bezeichnung  
55822 Pistole Profi ST-2600  
Gewinde 3/8 IG, mit Drehgelenk  
Lanze 1/4 IG, Hebelübersetzung



**€ 74,90**  
~~88,90~~

Katalogseite 416

## Nadel-Drosselventil



| Nr.   | Bezeichnung                              | Anschluss | Leistung L/min. |
|-------|--|-----------|-----------------|
| 04199 | Nadel-Drosselventil einseitig gedrosselt | 3/8"      | 30 l/min        |

**€ 29,90**  
~~37,50~~

|       |   |      |          |
|-------|---|------|----------|
| 04186 | Nadel-Drosselventil beidseitig gedrosselt | 3/8" | 30 l/min |
|-------|---|------|----------|

**€ 24,90**  
~~34,90~~

## Joystick für Seilzug

Nr. Bezeichnung  
65728 Joystick für Seilzug mit Kugel



**€ 89,90**  
~~119,90~~

65729 Joystick für Seilzug mit Kugel und 2 Druckknöpfe

**€ 99,90**  
~~135,90~~

## Standard Hydraulikpumpe

Nr. Bezeichnung  
05563 Standard HD-Pumpe re.  
51,4 cm<sup>3</sup>  
Baugr. 3



**€ 289,90**  
~~348,90~~

Katalogseite 343

## Hydraulikpumpe

Nr. Bezeichnung  
22663 Hydraulikpumpe verwendbar anstelle von:  
83925509/ E1NN600AA  
/ 83996272/ E1NN600AB  
passend zu Ford TW5,15,25,35, 5610S,  
6610S, 6810S, 7610S bis Bj. 4/99, 2600,  
3600,2310,2610,3600,3610,5110,5610, 6410,  
6610,6710, 6810,7010,7410,7610,7710, 7810,  
7810S, 7910,8010,8210,8530,8630, 8730,8830



**€ 318,90**  
~~438,90~~

Katalogseite 352

## HD-Reiniger-Schlauch

passend zu Kärcher

| Nr.   | Bezeichnung                               |
|-------|---|
| 50511 | HD-Reiniger Schlauch 10 m<br>210 bar 150° |



**€ 58,90**  
~~73,40~~

|       |   |
|-------|---|
| 50485 | HD-Reiniger Schlauch 15 m<br>210 bar 150° |
|-------|---|

**€ 78,90**  
~~102,20~~

|       |  |
|-------|--|
| 50583 | HD-Reiniger Schlauch 20 m<br>210 bar 150°<br>2 x M 22 x 1,5 mit Überwurfmutter |
|-------|--|

**€ 99,90**  
~~129,90~~

Katalogseite 415

## Schauminjektor

Nr. Bezeichnung  
89936 Schauminjektor 2 l  
• 1/4" IG, max. 220 bar und 60 °C  
• Lanze mit Dosierung und Flasche  
Der besonders chemiebeständige  
Edelstahlinjektor sorgt für eine optimale Luft-  
Reinigungsmittelvermischung und somit für  
ein optimales Schaumergebnis.  
Um die Chemiedosierung zu reproduzieren, kann  
man fünf definierte Dosierpositionen einstellen.



**€ 84,90**  
~~99,90~~

Katalogseite 417



## Achse nicht geprüft

Lochkreis Ø 205 mm,  
Felgenloch Ø 160 mm,  
Bolzen M18x1,5 mm



| Nr.   | Bezeichnung      | L mm | Q mm | Bolzen | D mm | Tragkraft | Abholpreis                      |
|-------|------------------|------|------|--------|------|-----------|---------------------------------|
| 11691 | Achse            | 1500 | 60   | 6      | 205  | 4000      | <b>€ 389,00</b>                 |
|       | Katalogseite 275 |      |      |        |      |           | Zustellung € 45,- <b>499,00</b> |

## Flanschzugöse 34 t

Nr. 64409  
Bezeichnung Flanschzugöse 34 t  
kN e1 00580ND  
D = 40



**€ 158,90**  
~~189,00~~

Katalogseite 270

## Schwerlastprofilzugöse 35 t

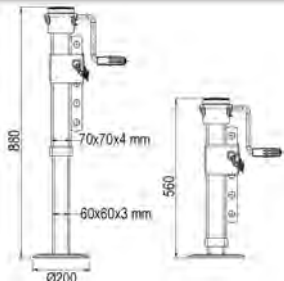
Nr. 64408  
Bezeichnung Schwerlastprofilzugöse 35 t

Stützlast: 3000 kg, D-Wert: 87,7 kN  
Ø-Büchse: 40 mm, e1 638ND  
Katalogseite 270



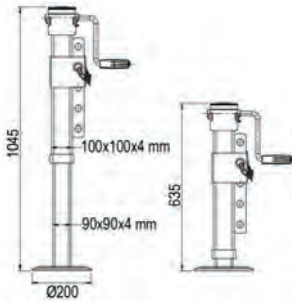
**€ 82,90**  
~~109,90~~

## Abstellstütze mit Winkelgetriebe, 5-stufig



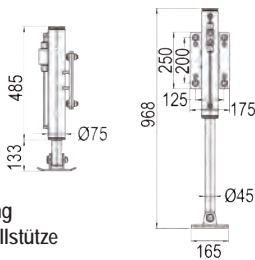
| Nr.   | Bezeichnung   | Stützlast kg | Hub mm | D mm  | Abholpreis        |
|-------|---------------|--------------|--------|-------|-------------------|
| 62172 | Abstellstütze | 3000         | 70x70  | 70x70 | <b>€ 138,90</b>   |
|       |               |              |        |       | <del>158,90</del> |

## Abstellstütze mit Winkelgetriebe, 6-stufig



| Nr.   | Bezeichnung   | Stützlast kg | Hub mm  | D mm    | Abholpreis        |
|-------|---------------|--------------|---------|---------|-------------------|
| 62171 | Abstellstütze | 4500         | 100x100 | 100x100 | <b>€ 224,90</b>   |
|       |               |              |         |         | <del>258,90</del> |

## Hydraulische Abstellstütze mit Sperrblock & Montageplatte



| Nr.   | Bezeichnung               | Stützlast kg | Hub mm | D mm | Abholpreis        |
|-------|---------------------------|--------------|--------|------|-------------------|
| 62341 | Hydr.-Abstellstütze 3,1 t | 3100         | 165    | 165  | <b>€ 439,00</b>   |
|       |                           |              |        |      | <del>499,00</del> |

## Kupplungskugel mit Vorstecker



| Nr.   | Bezeichnung    | d       | A mm | D mm | L mm | Abholpreis       |
|-------|----------------|---------|------|------|------|------------------|
| 09599 | Kupplungskugel | 25 (1") | 162  | 50   | 190  | <b>€ 15,90</b>   |
|       |                |         |      |      |      | <del>21,90</del> |

Katalogseite 280

## Bremsventil

Nr. 55502  
Bezeichnung Bremsventil Zweikreis mit Löseventil das Bremsventil steuert Zweikreis-Bremsanlagen in Anhängerfahrzeugen, Betriebsdruck max. 10 bar  
Katalogseite 309



**€ 169,90**  
~~199,90~~

## ALB Bremskraftregler

Nr. 80839  
Bezeichnung ALB Bremskraftregler 475.713.500.0 mit Betätigungsseil



**€ 268,90**  
~~308,90~~

Katalogseite 309

## Luftbehälter

| Nr.   | Bezeichnung  | Druck max. | Inhalt L | Ø mm | L mm | Abholpreis        |
|-------|--------------|------------|----------|------|------|-------------------|
| 55446 | Luftbehälter | 14,5 bar   | 40       | 276  | 745  | <b>€ 99,90</b>    |
|       |              |            |          |      |      | <del>124,90</del> |



Katalogseite 307

## Bremszylinder

Nr. A01578  
Bezeichnung Bremszylinder mit Innenrückzugfeder Kolbenstange 25 mm, Hub 70 mm, Anschluss 3/8" Katalogseite 271



**€ 123,90**  
~~149,80~~

2 Stück

## Auftritt

Nr. 52898  
Bezeichnung Auftritt zum Anschrauben  
Katalogseite 296



**€ 9,90**  
~~13,90~~

## Alu-Werkzeugkasten

Nr. 93864  
Bezeichnung Alu-Werkzeugkasten B x H x T = 575 x 220 x 245 mm mit Verschluss und Handgriff oben  
Katalogseite 294



**€ 58,90**  
~~89,90~~

## Pendelverschluss zum Anschweißen blank

Nr. 51805  
Bezeichnung Pendelverschluss gekröpft re.  
51806 Pendelverschluss gekröpft li.  
Katalogseite 268



**€ 19,90**  
~~24,90~~

## Bremsbackensatz

Nr. 54935  
Bezeichnung Bremsbackensatz 200 x 50 zu Achse Knott, BPW S2005-5, Nipper 20 -2425/1, Peitz X-EBG 8.5/10/12, X-EBG15, X-EBG, ECO 10/12  
Katalogseite 286



**€ 45,90**  
~~61,90~~

## Bowdenzug mit Glocke außen 22 mm und Gewinde M8, passend zu Knott

| Nr.   | Bezeichnung | Hüllenslänge mm | Seillänge mm | Abholpreis                     |
|-------|-------------|-----------------|--------------|--------------------------------|
| 77786 | Bowdenzug   | 730             | 940          | <del>12,00</del> <b>€ 5,90</b> |
| 77787 | Bowdenzug   | 830             | 1040         | <del>13,10</del> <b>€ 9,90</b> |

Katalogseite 287

## Profi-Kettenschärfgerät

**MAXX**

- automatisches Einspannen der Kette (patentiert)
- Beleuchtung am Schleifpunkt
- linker u. rechter Zahn kann mit gleicher Schleifscheibenstellung geschliffen werden (patentiert)
- Gehäuse aus Leichtmetall
- inkl. 2 Schleifscheiben



Nr. Bezeichnung  
13150 Profi-Kettenschärfgerät MAXX 230V  
180 W mit Schleifscheiben Ø = 145 mm  
Katalogseite 475

€ 309,00  
~~349,00~~

## Kettensägeschärfgerät

Nr. Bezeichnung  
97762 Kettensägeschärfgerät  
4,0 mm 3/8" LP

97763 Kettensägeschärfgerät  
4,8 mm 0,325"

97764 Kettensägeschärfgerät

- 5,2 mm 3/8"  
Sägezahn & Tiefenbegrenzer werden in einem Arbeitsgang geschärft.
- Kein zeitaufwändiger Umbau, Wechsel vom linken zum rechten Zahn durch Drehen des Gerätes
  - Einfaches Wechseln der stumpfen Feilen durch die seitliche Öffnung. Alle drei Feilen können dadurch schnell getauscht werden
- Das Kettenschärfgerät besteht aus:  
- Schärfgerät - Tiefenbegrenzerfeile - 2 Kettensägenfeilen



je € 39,90  
~~45,90~~

## 2-Takt-Öl

Nr. Bezeichnung  
A10165 2-Takt Öl  
1 Liter



3 Stück

EUROLUB  
€ 21,90  
~~28,50~~

## 2-Takt-Öl TZ Racing

Nr. Bezeichnung  
65627 2-Takt-Öl TZ Racing  
1 Liter  
Freigaben: - API TC - ISO-L-EGD - Jaso FD  
- Husqvarna 272 - Global GD - 2 Stroke DFI  
Katalogseite 442



€ 9,90  
~~12,90~~

## Profischwerter mit Umlenkrolle



passend zu Dolmar, Husqvarna, Jonsered und Solo

| Nr.   | Bezeichnung | Teilung | Treibgl. Anzahl | Nut Stärke | Länge cm |
|-------|-------------|---------|-----------------|------------|----------|
| 80760 | Schwert     | 0,325"  | 64              | 1,5 mm     | 38       |

€ 15,90  
~~18,60~~

passend zu Stihl

Modell 024,026,028,029,034,036,038,039,MS260,MS270,MS28,MS360

| Nr.   | Bezeichnung | Teilung | Treibgl. Anzahl | Nut Stärke | Länge cm |
|-------|-------------|---------|-----------------|------------|----------|
| 80764 | Schwert     | 0,325"  | 67              | 1,6 mm     | 40       |

€ 16,90  
~~19,70~~

## Entnietgerät

Nr. Bezeichnung  
13070 Motorsägenketten  
Entnietgerät  
• Komplett mit Dorn und Amboss  
• Stabile Werkstattausführung  
Katalogseite 444



€ 59,90  
~~72,90~~

## Vernietgerät

Nr. Bezeichnung  
13110 Motorsägenketten Vernietgerät  
• Komplett mit Nieteinsätzen  
• Für leichtes und präzises Vernieten  
• Geeignet für alle Kettentypen  
Katalogseite 444



€ 65,90  
~~77,60~~

## Zylindersatz kpl.

Nr. Bezeichnung  
89375 Zylindersatz kpl.  
Ø = 47 mm  
verwendbar anstelle von:  
537157302  
passend zu Husqvarna  
245, 357, 359



€ 82,90  
~~98,90~~

32341 Zylindersatz kpl.  
Ø = 44 mm  
verwendbar anstelle von:  
11210201208  
passend zu Stihl 026, MS260



€ 58,90  
~~72,30~~

89351 Zylindersatz kpl. Ø = 42 mm  
verwendbar anstelle von:  
11210201200  
passend zu Stihl 024, MS240  
Katalogseite 448/449



€ 68,90  
~~86,90~~

## Vergaser

Nr. Bezeichnung  
62473 Vergaser  
verwendbar anstelle von: C1QW29E  
passend zu Husqvarna  
36, 41, 136, 137, 141, 142



€ 21,90  
~~25,90~~

96664 Vergaser  
verwendbar anstelle von: 11231200605  
passend zu Stihl 021, 023, 025  
MS: 210, 230, 25



€ 36,90  
~~48,90~~

62536 Vergaser  
verw. anst. von: 41371200604, 41371200622,  
41371200614, 41401200600, C1QS56, C1QS157  
passend zu Stihl FC75, FC85, FR85/T, FS38,  
FS45/EZ, FS46, FS55, FS74, FS75, FS76, FS80/R,  
FS85, HS45, HT70, HT75, KM85, KM85, KW85  
Katalogseite 453 - 455



€ 34,90  
~~43,90~~

## Zündung

Nr. Bezeichnung  
83513 Zündung  
verwendbar anstelle von: 5039014-01  
passend zu Husqvarna 61, 51, 55,  
254, 257, 268, 272 R: 245, 250



€ 29,90  
~~49,20~~

80455 Zündung  
verwendbar anstelle von: 00004001300  
passend zu Stihl 024,026,028,034,036,  
044,046,048,FS360,FS420  
Katalogseite 463/464



€ 28,90  
~~44,90~~

## Kraftstoffkanister mit Ausgießstutzen & Füllstop

Nr. Bezeichnung  
62317 Kraftstoffkanister  
5 L  
62318 Kraftstoffkanister  
10 L  
62319 Kraftstoffkanister  
20 Liter  
Katalogseite 442



€ 11,90  
~~13,90~~

€ 17,90  
~~20,90~~

€ 23,90  
~~28,90~~

## Regulierschraubendrehersatz

Nr. Bezeichnung  
62222 Regulierschraubendrehersatz  
für Vergaser 10-teilig  
Katalogseite 445



€ 36,90  
~~49,90~~



### Umlenkrollen

Nr. Bezeichnung  
72320 Umlenkrolle  
mit beweglichen Seitenblechen  
bis Seildurchmesser 14 mm  
Rollendurchmesser 140 mm  
Windenzugkraft 2.500 kg  
Zugkraft max. 5.000 kg



€ 94,90  
~~109,90~~

72321 Umlenkrolle  
mit beweglichen Seitenblechen  
bis Seildurchmesser 16 mm  
Rollendurchmesser 160 mm  
Windenzugkraft 5.000 kg  
Zugkraft max. 10.000 kg  
Katalogseite 438



€ 138,90  
~~184,90~~

### Seilrolle klappbar

| Nr.   | Bezeichnung        | max. Seil-Ø mm | Winden- Zugkraft t | Zul. Zugkraft t | €                           |
|-------|--------------------|----------------|--------------------|-----------------|-----------------------------|
| 51214 | Seilrolle klappbar | 12             | 2,0                | 4,0             | 148,90<br><del>184,90</del> |
| 51215 | Seilrolle klappbar | 14             | 3,2                | 6,4             | 208,90<br><del>264,90</del> |
| 93088 | Seilrolle klappbar | 16             | 5,0                | 10,0            | 308,90<br><del>359,90</del> |



### Seilgleitbügel

Nr. Bezeichnung  
72322 Seilgleitbügel mit Rolle, 8 mm Kette  
zul. Zugkraft 4000 daN  
Katalogseite 438



€ 45,90  
~~58,90~~

### Würgekettten

| Nr.   | Bezeichnung       | Stärke mm | Länge m | Güte | zul. Zugkraft daN | €                           |
|-------|-------------------|-----------|---------|------|-------------------|-----------------------------|
| 51218 | Würgekette 4-kant | 7         | 2,0     | 8    | 3250              | € 25,90<br><del>29,90</del> |
| 51219 | Würgekette 4-kant | 7         | 2,5     | 8    | 3250              | € 27,90<br><del>34,90</del> |
| 51220 | Würgekette 4-kant | 8         | 2,0     | 8    | 4500              | € 28,90<br><del>34,90</del> |
| 51221 | Würgekette 4-kant | 8         | 2,5     | 8    | 4500              | € 32,90<br><del>39,90</del> |

### Würgekettten

| Nr.   | Bezeichnung                    | Stärke mm | Länge m | Güte | zul. Zugkraft daN | €                           |
|-------|--------------------------------|-----------|---------|------|-------------------|-----------------------------|
| 92999 | Würgekette<br>Katalogseite 437 | 8         | 2,0     | 10   | 6000              | € 36,90<br><del>41,90</del> |

### Parallelhaken

Nr. Bezeichnung  
A72294 Parallelhaken 2 Stück  
mit Gabel 7/8  
zul. Zugkraft 4000 daN  
Katalogseite 438



2 Stück  
€ 12,90  
~~17,80~~

### 4-Strang Gehänge



| Nr.   | Bezeichnung      | Länge m | Stärke mm | Tragfähigkeit t bei 45° | €                           |
|-------|------------------|---------|-----------|-------------------------|-----------------------------|
| 99943 | 4-Strang Gehänge | 2       | 8         | 4,25                    | 244,90<br><del>298,90</del> |
| 99944 | 4-Strang Gehänge | 3       | 8         | 4,25                    | 284,90<br><del>359,90</del> |
| 99946 | 4-Strang Gehänge | 2       | 10        | 6,7                     | 329,90<br><del>396,90</del> |

### Anschlagglied schweißbar

| Nr.   | B mm | C mm | D mm | Tragfähigkeit t | Tragfähigkeit t bei 45° | Tragfähigkeit t bei 60° | €                         |
|-------|------|------|------|-----------------|-------------------------|-------------------------|---------------------------|
| 72316 | 42   | 33   | 49   | 2               | 2,8                     | 2                       | 8,90<br><del>10,90</del>  |
| 72317 | 45   | 37   | 49   | 3,15            | 4,25                    | 3,15                    | 9,90<br><del>14,60</del>  |
| 77501 | 55   | 47   | 57   | 5,3             | 7,5                     | 5,3                     | 18,90<br><del>26,90</del> |

### Fällkeile

|       |                       |                           |
|-------|-----------------------|---------------------------|
| 51231 | Fällkeil Länge 127 mm | 4,99<br><del>6,70</del>   |
| 92726 | Fällkeil Länge 230 mm | 10,50<br><del>12,90</del> |
| 51233 | Fällkeil Länge 254 mm | 10,90<br><del>13,50</del> |



### Rundschlingen

| Nr.   | Bezeichnung       | Nutzlänge m | Umfang | Tragfähigkeit kg | €                         |
|-------|-------------------|-------------|--------|------------------|---------------------------|
| 58144 | Rundschlinge grün | 1           | 2      | 2000             | 7,90<br><del>5,90</del>   |
| 58145 | Rundschlinge grün | 1,5         | 3      | 2000             | 9,90<br><del>7,90</del>   |
| 58146 | Rundschlinge grün | 2           | 4      | 2000             | 14,60<br><del>10,90</del> |
| 58147 | Rundschlinge gelb | 1           | 2      | 3000             | 11,30<br><del>7,90</del>  |
| 58148 | Rundschlinge gelb | 1,5         | 3      | 3000             | 12,90<br><del>9,90</del>  |
| 58149 | Rundschlinge gelb | 2           | 4      | 3000             | 16,90<br><del>12,90</del> |



### Zurrkette

| Nr.   | Bezeichnung     | 2,24 t | 4,0 t   | 6,3 t  | L = 3 m | € |
|-------|-----------------|--------|---------|--------|---------|---|
| 74063 | Zurrkette 6 mm  | 2,24 t | L = 3 m | 99,90  | 89,90   |   |
| 74064 | Zurrkette 8 mm  | 4,0 t  | L = 3 m | 129,90 | 115,90  |   |
| 74065 | Zurrkette 10 mm | 6,3 t  | L = 3 m | 159,90 | 142,90  |   |



## Kotflügel hinten

unlackiert, 2 mm stark (beim Original 1,8 mm)

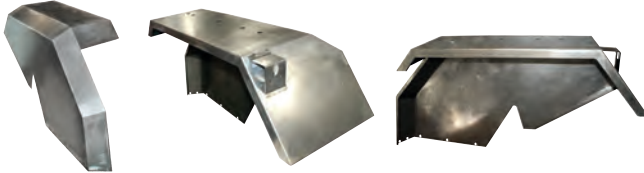
passend zu Steyr 8065, 8075, 8085, 8095



| Nr.   | Bezeichnung          | verwendbar anst. von |
|-------|----------------------|----------------------|
| 95983 | Kotflügel hinten re. | 134425201            |
| 95984 | Kotflügel hinten li. | 134425202            |

**Je € 489,00**  
~~599,00~~

passend zu Steyr 8045, 8055



| Nr.   | Bezeichnung          | verwendbar anst. von |
|-------|----------------------|----------------------|
| 95987 | Kotflügel hinten re. | 134425102            |
| 95988 | Kotflügel hinten li. | 134425101            |

**Je € 469,00**  
~~559,00~~  
Katalogseite 746

## Kotflügel

passend zu Steyr 8060, 8070, 8080, 8090



| Nr.   | Bezeichnung          | Ausführung | b mm | verwendbar anstelle von | €                               |
|-------|----------------------|------------|------|-------------------------|---------------------------------|
| 95957 | Kotflügel vorne re.  | lang       | 180  | 134325101               | <del>104,90</del> <b>89,90</b>  |
| 95958 | Kotflügel vorne li.  | lang       | 180  | 134325102               | <del>104,90</del> <b>89,90</b>  |
| 95959 | Kotflügel Mittelteil |            | 180  | 134125080               | <del>166,90</del> <b>148,90</b> |
| 95960 | Kotflügel hinten re. |            | 430  | 134325103               | <del>146,90</del> <b>128,90</b> |
| 95961 | Kotflügel hinten li. |            | 430  | 134325104               | <del>146,90</del> <b>128,90</b> |

passend zu Steyr 8070 teilweise, 8080, 8090

| Nr.   | Bezeichnung          | Ausführung | b mm | verwendbar anstelle von | €                               |
|-------|----------------------|------------|------|-------------------------|---------------------------------|
| 95964 | Kotflügel Mittelteil |            | 265  | 134125082               | <del>198,90</del> <b>175,90</b> |
| 95965 | Kotflügel hinten re. |            | 520  | 134325113               | <del>156,90</del> <b>134,90</b> |
| 95966 | Kotflügel hinten li. |            | 520  | 134325114               | <del>156,90</del> <b>134,90</b> |

Katalogseite 747

## Spiegel

Nr. 95882 Spiegel 160 x 260 mm für Stange universal - inkl. 3 Einsätze mit ID 10, 14 und 18 mm  
passend zu Reform Steyr  
Katalogseite 859



**€ 10,90**  
~~12,90~~

## Haupt-Nahbereichsspiegel

Nr. 63477 Haupt-Nahbereichsspiegel 441 x 228 mm  
• Hauptspiegel (großer Spiegel): 287 x 228 mm  
• Radius Hauptspiegel (großer Spiegel): 1200  
• Nahbereichsspiegel (kleiner Spiegel): 154 x 210 mm  
• Radius Nahbereichsspiegel (kleiner Spiegel): 300  
• Befestigungssockel Ø: 15 - 32 mm  
• Befestigungssockel ist drehbar!  
passend zu Lindner Caterpillar, Kramer, Komatsu, Liebherr, Valtra-Valmet  
Katalogseite 858



**€ 59,90**  
~~68,90~~

## Fahrzeugspiegel

Universal verwendbar

Nr. 52698 Spiegel 186 x 318 mm für Stange 14-20 mm  
Katalogseite 854



**€ 21,90**  
~~27,90~~

Nr. 93877 Spiegel 314 x 226 mm mit 18 mm Schelle  
verwendbar anstelle von: 134677110, 47111341, 04412581, 01035640, G816810150033, G816810150031  
Katalogseite 856



**€ 24,90**  
~~32,90~~

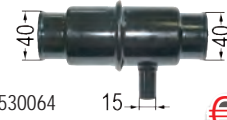
Nr. 93885 Spiegel 420 x 200 mm mit 18 mm Schelle  
verwendbar anst von: 6005028116  
Katalogseite 856



**€ 31,90**  
~~48,90~~

## Thermostat

Nr. 54442 Thermostat  
verwendbar anstelle von: 180530064  
passend zu Steyr T80, T84, T86, T180/188  
Katalogseite 633



**€ 46,90**  
~~54,90~~

## Glühkerze

Nr. 54062 Glühkerze 1,7V 43A  
passend zu T80, 84, 86, 180, 182, 280, 380  
Katalogseite 645



**€ 34,90**  
~~45,90~~

## Temperaturanzeige

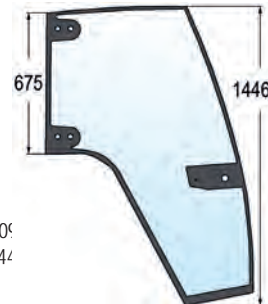
Nr. 53592 Temperaturanzeige Ø 60 mm mechanisch Länge 1600 mm Gewinde M10x1,0, mit Beleuchtung 12V, Temperaturbereich 40 - 120°  
Katalogseite 628



**€ 29,90**  
~~36,90~~

## Türscheiben

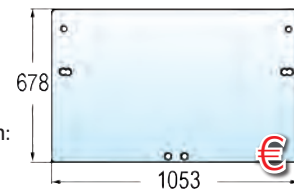
Nr. 77131 Türscheibe re.  
77132 Türscheibe li.  
passend zu Steyr  
verwendbar anstelle von 134621080, 1346210, 134621001, 47111084  
Katalogseite 831



**Je € 158,90**  
~~189,00~~

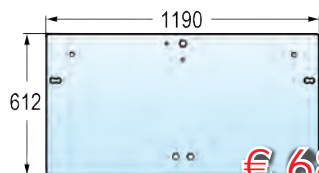
## Heckscheiben

Nr. 52665 Heckscheibe  
passend zu Steyr  
verwendbar anstelle von: 134171115  
Katalogseite 828



**€ 64,90**  
~~75,90~~

Nr. 52910 Heckscheibe  
passend zu Steyr  
verwendbar anstelle von: 134568074, 134771735  
Katalogseite 828

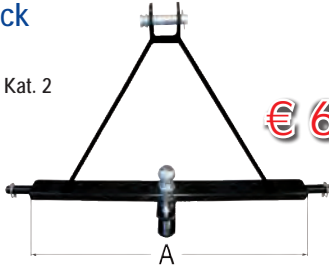


**€ 68,90**  
~~79,90~~



## Ackerschienendreieck

Nr. 99453 Bezeichnung Ackerschienendreieck Kat. 2 mit Anhängerkupplung A = 812 mm



€ 69,90  
~~89,00~~

Katalogseite 315

## Schnellwechselrahmen

Euronorm-Aufnahme nach ISO 23206 Farbe: schwarz



Zustellung € 20,-



je Abholpreis  
€ 269,90  
~~299,00~~

| Nr.   | Ausführung                       | Breite mm | Gewicht kg |
|-------|----------------------------------|-----------|------------|
| 93796 | seitliche Betätigung             | max. 1140 | 60         |
| 93798 | zum Anschw. seitliche Betätigung | max. 1230 | 55         |

Katalogseite 1025

## Dreipunktadapter

zum Einsatz von Anbaugeräten mit Euroaufnahme.

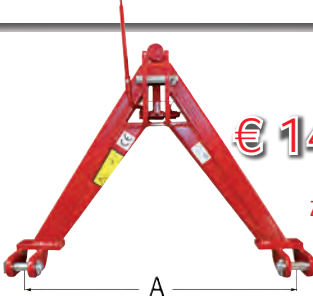
Nr. 97761 Bezeichnung Dreipunktadapter Kat. II auf Euroaufnahme mit Anbaudreieckaufnahme  
Katalogseite 1024



€ 314,90  
~~379,00~~

## Anbaudreieck

Nr. 52841 Bezeichnung Anbaudreieck Kat. II schwere Ausführung A = 870 mm  
Katalogseite 1023



Abholpreis  
€ 149,90  
~~199,00~~

Zustellung € 25,-

## Ballentransportgabel

Nr. 52873 Bezeichnung Ballentransportgabel KAT I/II in Kombination mit Anbaudreieck einsetzbar, 2 Zinken 1000 mm aufklappbar, Traglast 800 kg Gewicht 46 kg  
Katalogseite 1023



Zustellung € 30,-

Abholpreis  
€ 218,90  
~~288,00~~

## Palettengabel

2000 kg Tragfähigkeit

Nr. 62874 Bezeichnung Palettenrahmen für Dreipunkt und Euroaufnahme 2000 kg



€ 618,90  
~~699,00~~

62875 Palettengabelgrundrahmen Euroaufnahme für bis zu 2000 kg



€ 449,90  
~~589,00~~

62876 Palettengabelzinken ISO-2B 80 x 40 Länge = 1200 mm



€ 214,90  
~~249,00~~

61711 Gabelrücken mit Zinkenhalter für Zinke M22 (ohne Zinke!)  
Katalogseite 1026



€ 83,90  
~~99,00~~

## Big Bags

Nr. A53093 Bezeichnung Big Bag 90 x 90 x 90 cm 4 Hebeschlaufen 1500 kg



3 Stück  
€ 24,90  
~~35,70~~

A53094 Big Bag 90 x 90 x 120 cm 4 Hebeschlaufen 1000 kg mit Auslauf und Schürze zum Verschließen (ohne Schieber)

€ 29,90  
~~41,70~~

64091 Big-Bag 1,0 t 90 x 90 x 90 cm

• Maße: 90 x 90 x 90 cm

64092 Big-Bag 1,0 t 90 x 90 x 110 cm

• Maße: 90 x 90 x 110 cm

• Norm: DIN EN ISO 21898

• Material: Polypropylen

• Nennlast: SWL 1.000 kg

• Sicherheitsfaktor: 5:1 (Bruchlast)

• ohne Schürze • 4 Hebeschlaufen

• geschlossener Boden

• unbeschichtet  
Katalogseite 161

€ 5,90  
~~7,90~~

€ 9,90  
~~11,90~~

## Hydraulikzylinder für Kolbenschieber

HD-Anschluss M18x1,5

Nr. 15819 Bezeichnung Hydraulikzylinder für Schieber 6"



€ 96,90  
~~126,00~~

## Hydraulikzylinder doppelwirkend

HD-Anschluss M18x1,5

Nr. 87529 Bezeichnung Hydraulikzylinder für Schieber 4,5,6"  
Katalogseite 1015



€ 99,90  
~~158,00~~

## IP-Cam 360 FHD mini

Nr. Bezeichnung

- 61261 IPCam 360 FHD mini  
12 V, 10 W, IP66
- schnell schwenkende Outdoor-IP-Kamera
  - exzellente Bildqualität mit 2 Megapixeln
  - riesiges Sichtfeld (Pan / Tilt / Zoom): schwenkt horizontal um 355° und vertikal um 90°, Geschwindigkeit einstellbar
  - Sichtwinkel: 40 - 120° - Anzahl LEDs: 6
  - Abmessungen: 21 x 21 x 12,5 cm



Katalogseite 916

## AKO Premium-Line Weidezaunlitze

- dicke PE-Fäden - sorgen für hohe Reißfestigkeit
- dicke, verzinnte Kupferleiter - erreichen eine 40 x höhere Leitfähigkeit als herkömmliche Leitermaterialien
- stabile Edelstahlleiter für sehr lange Haltbarkeit
- Leiterbündelung - jeweils zwei miteinander in Kontakt stehende Leiter gewährleisten gleichbleibend hohe Spannung in Ihrer Anlage



**€ 85,90**  
~~105,90~~

Katalogseite 893

| Nr.   | Länge m | max. Zaunlänge | Widerst. Ohm/m | Anz. Leiter | Edelstahlleiter | Kupferleiter verzinkt | Bruchlast kg |
|-------|---------|----------------|----------------|-------------|-----------------|-----------------------|--------------|
| 60197 | 1000    | 20.000 m       | 0.10           | 9           | 6 x 0.20 mm     | 3 x 0.25 mm           | 95           |

## Heuraufen

Nr. Bezeichnung

- 97675 Heuraufe verzinkt  
50 x 35 x 22 cm
- besonders stabile Ausführung
  - zur Wandbefestigung
  - Stabstärke: 10 mm



72533 Heuraufe verzinkt

- 76 x 48 x 47 cm  
stabile, tiergerechte Ausführung



Katalogseite 946

## Automatische Hühnertür

Nr. Bezeichnung

- 65535 Autom. Hühnertür Komplettsatz mit Selbstverriegelung
- tageslichtabhängige Steuerung mit Lichtsensor
  - zeitabhängige Steuerung, es kann zwischen Wochentagen und Wochenendtagen unterschieden werden
  - manuelle Steuerung am Gerät oder über angeschlossenen optionalen externen Taster (65555) möglich
  - sehr einfache Montage
  - 230 V Netz- oder Batteriebetrieb (4 x AA Mignon)
  - für Hühnerklappen/-türen/-schieber von 0,5 bis 2,5 kg
  - passend für Ställe 97687, 101736, 92286, 94015, 97803, 101758



Katalogseite 983

## Steuerung für autom. Hühnertür

Nr. Bezeichnung

- 97800 Steuerung für Automatische Hühnertür
- Funktionen zum Öffnen/Schließen:
- tageslichtabhängige Steuerung mit Lichtsensor
  - zeitabhängige Steuerung, Unterscheidung zwischen Wochentagen und Wochenende
  - manuelle Steuerung, am Gerät oder über angeschlossenen Taster
- Steuerung mit integriertem Motor u. Seilzug, Netzadapter, Batterien, Lichtsensor, Umlenkrollen-Set, Bedienungsanleitung



Katalogseite 982

## Futterautomat

Nr. Bezeichnung

- 94007 Futterautomat für Hühner ca. 27 l / 18 kg
- bruchsicherer Kunststoff
  - zum Aufstellen • inkl. Deckel
  - höhenverstellbarer Zylinder
  - Futterzufuhr durch Höhenverstellung regulierbar
- Katalogseite 986



**€ 18,90**  
~~23,90~~

## Brutautomat 16 l Digital

Nr. Bezeichnung

- 92285 Brutautomat Covatutto 16 L Digital, 230 V
- Display mit Temperaturanzeige u. -einstellung sowie Erinnerungsfunktionen
  - integrierter Motor zum automatischen Drehen der Eier
  - drei Glühbirnen sorgen für eine gleichmäßige Erwärmung
  - außenliegende Öffnung zum Nachfüllen von Wasser
  - widerstandsfähig und langlebig
  - leicht zu reinigen
  - Ø 31 cm, H 33 cm
- Max. Eierleistung: z. B. Huhn: 16 Gans: 4, Ente: 11, Truthahn: 10
- Katalogseite 981



**148,90**  
~~194,90~~

## Weidezaungerät 230 V

Corral Super N 5000

Artikel Nr.: 77073

- max Spannung: 10.000 V  
Spannung bei 500 Ohm: 7.500 V  
Ladeenergie: 7,0 Joule  
max. Zaunlänge ohne Bewuchs: 45 km  
mind. Anz. empf. Erdstäbe: 3
- 3 Jahre Garantie
- Katalogseite 884



**CORRAL**

**€ 214,90**  
~~279,00~~

## Digitale Hängewaage

Nr. Bezeichnung

- 80969 Digitale Hängewaage 50 - 1000 kg - Kranwaage
- für den Profi-Einsatz: schnell, präzise & robust
  - Aufhängehaken um 360° drehbar
  - automatische Abschaltfunktion
  - Lieferung inkl. Netzteil und Fernbedienung + 2 x 1,5 V AA Mignon
  - für nicht eichpflichtige Wägungen
- Genauigkeitsklasse: OIML III  
Tarafunktion: 100 % des Wägebereichs  
max. mechanische Überlast: 400 %
- Katalogseite 955



**€ 299,00**  
~~419,90~~

## Tischwaage

Nr. Bezeichnung

- 80967 Tischwaage bis 150 kg
- mit Edelstahl-Plattform 330 x 320 mm
  - automatische Abschaltfunktion, deaktivierbar
  - Lieferung inkl. Batterien und Ladekabel
  - für nicht eichpflichtige Wägungen
- Genauigkeitsklasse: OIML III, Unterteilung (d): 50 g  
Stromversorgung: 6 x 1,5 V AA Mignon  
Batterien und Netzteil 9 V / 100 mA  
Tarafunktion: 100 % des Wägebereichs
- Katalogseite 955



**€ 126,90**  
~~178,90~~

## Straßenbesen 60 cm

Nr. Bezeichnung

- 58992 Straßenbesen mit Holzrücken
- mit Stielhalter Ø 24 mm
  - passender Stiel 80233
- Katalogseite 991



**€ 8,90**  
~~11,90~~

## Spezial-Aluschaufel

Nr. Bezeichnung

- 77364 Spezial-Aluschaufel
- Breite: 36 cm, Stärke: ca. 2,0 mm  
Stoßkante verzinkt, Stielhalter Ø 36 mm
- passende Stiele 103138, 103161, 103137
- Katalogseite 990



**€ 12,90**  
~~16,90~~



## Edelstahl-Tränkebecken

Nr. Bezeichnung

- 72114 Edelstahl-Tränkebecken mit Rohrventil
- mit Tränkeschale aus Edelstahl, Rohrventil und stabilem Gusskörper
  - ideal für Milchkühe, da ein großer Wasserdurchfluss erfolgt
  - extra große und breite Schale (Ø 27 cm, H 12 cm, Gesamttiefe 30 cm) mit 5 Liter Fassungsvermögen
  - 4-Punkt-Befestigung an Wand oder Rohr (Befestigungsmaterial nicht im Lieferumfang enthalten)
  - 1/2 Zoll Anschluss von oben oder unten möglich
- Katalogseite 948



€ 53,90  
66,90

## Schwimmertränkebecken heizbar

Nr. Bezeichnung

- 96437 Schwimmertränkebecken 230 V
- Volumen: 5 l
  - Hochwertiger Kunststoff
  - mit Rohrbegleitheizung
  - für Umlaufheizsysteme geeignet
  - integriertes Frostschutzthermostat
  - Wasserdurchfluss: ca. 6,5 l/min
  - Wasseranschluss 1/2" von links und rechts möglich
  - geeignet für Wand- und Rohrbefestigung
- Katalogseite 950



€ 114,90  
145,90

## Heizbares Tränkebecken

Nr. Bezeichnung

- 89870 Heizbares Tränkebecken 2,8 l mit Rohrbegleitheizung 230V / 73W
- Tränkebecken aus hochwertigem Kunststoff (PP) mit integriertem Heizkabel (ca. 73 W) zur Beheizung von Becken, Ventil u. bis zu 2 Meter Rohrleitung (Rohrbegleitheizung)
  - integr. Frostschutzthermostat (Einschalttemperatur ca. +5 °C, Ausschalttemperatur ca. +13 °C)
- Katalogseite 950



€ 99,90  
128,90

## Gummi-Heizplatte

Nr. Bezeichnung

- 94009 Gummi-Heizplatte 18 W
- 24 x 24 x 0,8 cm
  - robust & wetterbeständig (IP X7)
  - Kabellänge: 2 m • Schutzklasse III
  - sicherer 24-V-Betrieb • mit Netzteil 230-V
  - zur Frostfreihaltung von Kleintier- u. Geflügeltränken und Erhaltung der Nestwärme
- Katalogseite 985



€ 34,90  
48,90

## Kälbermilcherwärmer

Nr. Bezeichnung

- 58748 Kälbermilcherwärmer 2300W
- 60167 Kälbermilcherwärmer 3000W
- mit Griffteil für einhändiges Arbeiten
  - stufenlos einstellbares Thermostat
  - bereits bei ca. 13 cm Füllhöhe einsatzbereit
  - mit Aufhängung für Anschlusskabel
  - 3 m Anschlusskabel
- Spannung: 230 V  
Schutzart: IPX7  
Katalogseite 924



€ 129,90  
168,90

€ 158,90  
198,90

## Euterholzwolle

Nr. Bezeichnung

- 94001 Euterholzwolle 12 kg
- garantiert frei von Holzschutzmitteln
  - sparsam und hygienisch
  - schnelle & schonende Euterreinigung
  - Massageeffekt für gute Stimulation vor dem Melken
- Katalogseite 975



€ 46,90  
55,90

## Nachfüllpack Eutertücher

Nr. Bezeichnung

- 87576 Nachfüllpack Eutertücher 800 Blatt
- 97826 Nachfüllpack Eutertücher 1000 Blatt
- Blattgröße: 20 x 20 cm
  - hergestellt aus Primärzellstoff
  - kompostierbar • besonders reißfest
- Katalogseite 976



€ 14,99  
18,90

€ 20,90  
23,90

## Klauenschneidscheiben

Nr. Bezeichnung

- 102144 Klauenscheibe Standard, 115 mm, beidseitig, grobe Körnung
- Klauenscheibe aus gedrehtem Stahlsteller mit Hartmetall-Bestückung
  - mit 30er-Körnung
- 58942 Klauenschneidscheibe 6 Cut 6 Cut: Die konsequente Weiterentwicklung!
- noch höhere Abtragsleistung!
  - noch höhere Laufruhe!
  - noch schonendere Klauenpflege!
  - noch höhere Standzeit des Werkzeugs!
- Katalogseite 932



€ 25,90  
33,90



€ 149,90  
184,90

## Schafschermaschine

Nr. Bezeichnung

- 63191 Schafschermaschine EK Profi
- Leistung: 500W  
Geschwindigkeit: 700-2600 U/min  
Frequenz: 50Hz  
Spannung: 230V  
Maschine Abmessung: 35 x 10 x 8,5 cm  
Nettogewicht: 1,9 kg
- Katalogseite 914



€ 118,90  
138,90

## Köderstation

Nr. Bezeichnung

- 101542 Köderstation BlocBox Bora 32,5 x 25 x 16 cm, gegen Ratten
- aus robustem Kunststoff
  - mit Schlüssel verriegelbar
  - für Köderblöcke, Getreidekörner und Pasten
- Katalogseite 972



€ 9,90  
15,90

## CIT Giftweizen 5 kg

Nr. Bezeichnung

- 62315 Cit Giftweizen ArvaStop 5 Kilo
- zur Bekämpfung von Feldmäusen
  - zugelassen in Ackerbau-, Gemüse- u. Obstkulturen, Forst- & Zierpflanzen, Weinrebe sowie Weiden
  - Weizen ist durch thermische Vorbehandlung nicht keimfähig • schnelle und effektive Wirkung
  - Wichtig: Der Köder muss tief und unzugänglich für Vögel in die Nagetiergänge eingebracht werden. Nicht in Gebäuden anwenden!
- Katalogseite 972



€ 48,90  
56,90

## Kuschelbett Samuel

Nr. Bezeichnung

- 104858 Kuschelbett Samuel 60x50x17 cm
- grün/dunkelgrau
  - samtweiche Innenfläche aus Plüsch
  - Außenseite aus Webstoff
  - 100 % Polyester
  - waschbar bei 30 °C
  - mit Wendekissen
- Katalogseite 992



€ 18,90  
31,90

## Transportbox Expedition

Nr. Bezeichnung

- 104799 Transportbox Expedition
- 45x30x30 cm
  - bis zu 10 kg
  - aus hochwertigem Kunststoff
  - mit Vorrichtung für Autosicherheitsgurt
  - mit Tragegriff
- Katalogseite 992



€ 12,90  
15,90



## Ultrashell Jacke FOREST

- 100 % Polyester, ca. 180 g/m<sup>2</sup>
- EasyBrand-Brusttaschen
- Kontrast-Elemente Warngelb: Brust- und oberer Rückenbereich
- Kontrast-Elemente Schwarz: Seitenflanken, Saumabschluss und Ventilationsöffnungen, Einsätze an Unterarm, Kragen u. Schulter, Innenkragen
- Windschutzblende mit KÜBLER-Branding
- CORDURA® und Reißverschlüsse: Schwarz
- Reflex-Elemente: Reflexpaspel an Vorder- und Rückenkoller, am Oberarm im „Shark“-Design
- 2 Napoleontaschen mit Reißverschluss
- Hoch schließender Kragen
- Ventilationseinsätze aus Mesh unterhalb Brust und am Rücken
- Schulterbereich mit CORDURA® verstärkt
- Sichtbarer, robuster Frontreißverschluss mit kombinierter Kinn- und Windschutzblende
- Verlängerter Rücken
- Ergonomisch geschnittene Ärmel mit zusätzlichen Bewegungszonen
- Ärmelsaum mit Klette weitenregulierbar
- Ärmel mit innenliegendem Funktionsbündchen aus Mesh
- Links: schnell zugängliche Innentasche an der Hüfte für Notfallset, von außen gekennzeichnet
- Belastungspunkte mit Riegeln gesichert
- Ergonomisch geformte, griffige Zipper



| Nr.               | Farbe        | Gr.  |
|-------------------|--------------|------|
| 7212S             | rot/warngelb | S    |
| 7212M             | rot/warngelb | M    |
| 7212L             | rot/warngelb | L    |
| 7212XL            | rot/warngelb | XL   |
| <b>€ 118,90</b>   |              |      |
| <del>447,70</del> |              |      |
| 7212XXL           | rot/warngelb | XXL  |
| 72123XL           | rot/warngelb | XXXL |
| <b>€ 130,90</b>   |              |      |
| <del>462,40</del> |              |      |



| Nr.               | Farbe         | Gr.  |
|-------------------|---------------|------|
| 7213S             | oliv/warngelb | S    |
| 7213M             | oliv/warngelb | M    |
| 7213L             | oliv/warngelb | L    |
| 7213XL            | oliv/warngelb | XL   |
| <b>€ 118,90</b>   |               |      |
| <del>447,70</del> |               |      |
| 7213XXL           | oliv/warngelb | XXL  |
| 72133XL           | oliv/warngelb | XXXL |
| <b>€ 130,90</b>   |               |      |
| <del>462,40</del> |               |      |



Katalogseite 212

## Schnittschutzhose FOREST

- 65 % Polyester, 35 % Baumwolle, ca. 270 g/m<sup>2</sup> (Oberstoff)
- Einsätze an Bund, Bein- und Seitentaschen, oberhalb Knie
- Kontrast-Elemente Schwarz: Tascheneingriffe, Knie- und Saumverstärkung, Meterstabtasche, Kniekehleinsätze
- Innenbund mit KÜBLER-Branding
- CORDURA® und Reißverschlüsse: Schwarz
- Reflex-Elemente: Reflexpaspel seitlich unterhalb Knie im „Shark“-Design



### FUNKTION

- 2 Seitentaschen mit Reißverschluss, Eingriffe mit CORDURA®-Verstärkung
- Rechts: Gesäßtasche mit Reißverschluss, Patte und Druckknöpfen
- Rechts: ergonomisch positionierte, lose Meterstabtasche aus CORDURA® mit Öffnung für Motorsägen-Schlüssel und zusätzlicher Verstärkung
- Links: geräumige Schenkeltasche mit Patte und Druckknöpfen
- Elastischer Bundeinsatz mit Nierenschutz
- Vorgeformte Knie mit CORDURA®-Verstärkung
- Innenbein mit Saumverstärkung aus CORDURA®
- Ventilationseinsätze aus Softshell und Mesh oberhalb Kniekehle für optimalen Temperatureausgleich
- Integrierte Gamasche aus Mesh als Schmutz- und Insektenschutz, mit Haken am Schuh zu befestigen
- 3 Kordel-Einsätze am Bund zur Befestigung von Hosenträgern
- Bund mit 2 Druckknöpfen und innenliegendem Konterknopf für sicheren Verschluss
- Schlitz mit Reißverschluss
- Ergonomisch geformte, griffige Zipper
- Belastungspunkte mit Riegeln gesichert
- Ausgestattet mit 9 Lagen Schnittschutzgewebe

| Nr.       | Farbe        | Gr.   |
|-----------|--------------|-------|
| 7312S-78  | rot/warngelb | S-78  |
| 7312S-82  | rot/warngelb | S-82  |
| 7312S-89  | rot/warngelb | S-89  |
| 7312M-78  | rot/warngelb | M-78  |
| 7312M-82  | rot/warngelb | M-82  |
| 7312M-89  | rot/warngelb | M-89  |
| 7312L-78  | rot/warngelb | L-78  |
| 7312L-82  | rot/warngelb | L-82  |
| 7312L-89  | rot/warngelb | L-89  |
| 7312XL-78 | rot/warngelb | XL-78 |
| 7312XL-82 | rot/warngelb | XL-82 |
| 7312XL-89 | rot/warngelb | XL-89 |



**€ 206,90**  
~~256,00~~

|            |              |         |
|------------|--------------|---------|
| 7312XXL-78 | rot/warngelb | XXL-78  |
| 7312XXL-82 | rot/warngelb | XXL-82  |
| 7312XXL-89 | rot/warngelb | XXL-89  |
| 73123XL-78 | rot/warngelb | XXXL-78 |
| 73123XL-82 | rot/warngelb | XXXL-82 |
| 73123XL-89 | rot/warngelb | XXXL-89 |

**€ 228,90**  
~~284,70~~

| Nr.       | Farbe         | Gr.   |
|-----------|---------------|-------|
| 7313S-78  | oliv/warngelb | S-78  |
| 7313S-82  | oliv/warngelb | S-82  |
| 7313S-89  | oliv/warngelb | S-89  |
| 7313M-78  | oliv/warngelb | M-78  |
| 7313M-82  | oliv/warngelb | M-82  |
| 7313M-89  | oliv/warngelb | M-89  |
| 7313L-78  | oliv/warngelb | L-78  |
| 7313L-82  | oliv/warngelb | L-82  |
| 7313L-89  | oliv/warngelb | L-89  |
| 7313XL-78 | oliv/warngelb | XL-78 |
| 7313XL-82 | oliv/warngelb | XL-82 |
| 7313XL-89 | oliv/warngelb | XL-89 |



**€ 206,90**  
~~256,00~~

|            |               |         |
|------------|---------------|---------|
| 7313XXL-78 | oliv/warngelb | XXL-78  |
| 7313XXL-82 | oliv/warngelb | XXL-82  |
| 7313XXL-89 | oliv/warngelb | XXL-89  |
| 73133XL-78 | oliv/warngelb | XXXL-78 |
| 73133XL-82 | oliv/warngelb | XXXL-82 |
| 73133XL-89 | oliv/warngelb | XXXL-89 |

**€ 228,90**  
~~284,70~~



### Waldarbeiter Softshell-Jacke Elysee SCHLEHE

- Rip Stop Verstärkungen sorgen für lange Haltbarkeit
- atmungsaktiv, wind- & wasserdicht durch 3-Lagenlaminat
- verdeckter YKK®-Front-Reißverschluss
- Patte im Vorderteil mit verdeckten Klettverschlüssen
- vorgeformte Ärmeln für mehr Tragekomfort
- verlängertes Rückenteil • Kinnschutz
- Saum weitverstellbar
- die 3M™ Scotchlite™ Reflexaspeln sorgen für verbesserte Sichtbarkeit
- abnehmbare/verstellbare Kapuze
- Obermaterial: 100% Polyester, 3-Lagenlaminat (Softshell)
- Verstärkung: 100% Polyester
- Atmungsaktivität: 2.000 g/m²/24 h
- Wassersäule: 5.000 mm



€ 74,90 ~~91,90~~

| Nr.   | Farbe            | Gr.   |
|-------|------------------|-------|
| 60854 | rot/gelb/schwarz | S     |
| 60855 | rot/gelb/schwarz | M     |
| 60856 | rot/gelb/schwarz | L     |
| 60857 | rot/gelb/schwarz | XL    |
| 60858 | rot/gelb/schwarz | XXL   |
| 60859 | rot/gelb/schwarz | XXXL  |
| 60860 | rot/gelb/schwarz | XXXXL |

Katalogseite 214

### Kettensägenhandschuh FORESTER

Verwendung von 12 Lagen des neuartigen Schnittschutzmaterials Engtex Avertic Pro aus Schweden. Bessere Beweglichkeit, geringeres Gewicht und erhöhte Atmungsaktivität



- Schutz der exponierten linken Hand bis zu einer Kettengeschwindigkeit von 16 m/sec.
- wasserabweisendes und geschmeidiges, chromfrei gegerbtes Ziegenleder, an der Handinnenfläche doppelt verstärkt
- elastischer Strickbund
- Handrücken aus elastischem Spandex
- geprüft nach EN 381-7, KAT III



€ 23,90 ~~28,90~~

| Nr.   | Bezeichnung                  | Gr.    |
|-------|------------------------------|--------|
| 61067 | Kettensägenhandschuh KAT III | 9/L    |
| 61068 | Kettensägenhandschuh KAT III | 10/XL  |
| 61069 | Kettensägenhandschuh KAT III | 11/XXL |

Katalogseite 218

### Kübler Hybridjacke

- Körperbetonter Schnitt
- Kombination aus melierter Strick- und symmetrischer Stepp-Optik
- Hybrid aus Strickfleece und Steppjacke
- 2 Seitentaschen mit Reißverschluss
- Links: Napoleontasche mit Reißverschluss
- Rechts: große Innentasche, für Tablets bis zu 10" geeignet
- Innenkragen aus Strickfleece
- Verlängerter Rücken
- Ärmel- und Jackensaum mit eingefasstem, elastischem Band
- Material: 100 % Polyester



| Nr.   | Farbe              | Gr. | Preis         |
|-------|--------------------|-----|---------------|
| 61189 | schwarz/dunkelgrau | XS  | 80,50 € 65,90 |
| 61190 | schwarz/dunkelgrau | S   | 80,50 € 71,90 |
| 61191 | schwarz/dunkelgrau | M   | 80,50 € 71,90 |
| 61192 | schwarz/dunkelgrau | L   | 80,50 € 71,90 |
| 61193 | schwarz/dunkelgrau | XL  | 96,60 € 78,90 |
| 61194 | schwarz/dunkelgrau | XXL | 88,50 € 71,90 |
| 61195 | schwarz/dunkelgrau | 3XL | 88,50 € 71,90 |
| 61196 | schwarz/dunkelgrau | 4XL | 96,60 € 78,90 |



| Nr.   | Farbe           | Gr. | Preis         |
|-------|-----------------|-----|---------------|
| 65162 | oliv/dunkelgrau | XS  | 80,50 € 65,90 |
| 65163 | oliv/dunkelgrau | S   | 80,50 € 65,90 |
| 65164 | oliv/dunkelgrau | M   | 80,50 € 65,90 |
| 65165 | oliv/dunkelgrau | L   | 80,50 € 65,90 |
| 65166 | oliv/dunkelgrau | XL  | 96,60 € 78,90 |
| 65167 | oliv/dunkelgrau | XXL | 88,50 € 71,90 |
| 65169 | oliv/dunkelgrau | 3XL | 88,50 € 71,90 |
| 65170 | oliv/dunkelgrau | 4XL | 96,60 € 78,90 |

Katalogseite 193



### Winterstiefel WINTERHUDE

- Sehr leichter Craftland®-Winterstiefel
- EN ISO 20345 S3 CI SRC
- Schaft aus leicht geprägtem Leder
- Verschluss durch Schnellschnür-Ösen
- webpelzgefüttert mit webpelzbedeckter Decksohle
- antistatische und antibakterielle Brandsohle
- leichte Kunststoffkappe und durchtrittsichere Gewebewischensohle; dadurch keine sogenannte Kältebrücke mehr
- Thinsulate®-Membrane
- antistatische, öl- und säurebeständige, rutschhemmende PU/PU Laufsohle mit integrierter Überkappe
- komfortable Weite 11



| Nr.   | Farbe   | Gr. |
|-------|---------|-----|
| 87478 | schwarz | 38  |
| 87479 | schwarz | 39  |
| 87480 | schwarz | 40  |
| 87481 | schwarz | 41  |
| 87482 | schwarz | 42  |
| 87483 | schwarz | 43  |
| 87484 | schwarz | 44  |
| 87485 | schwarz | 45  |
| 87486 | schwarz | 46  |
| 87487 | schwarz | 47  |

Katalogseite 187



€ 69,90 ~~80,90~~

### Sicherheitsstiefel BEKINA Winter

- EN ISO20345 S5 Steplite® XCI
- federleicht, aber nicht weniger sicher, durch metallfreien Zehenschutz und Sohle
- schmutzabweisendes und rutschhemmendes Sohlenprofil
- Obermaterial aus geschäumtem Polyurethan
- hervorragende isolierende Leistung – kühl im Sommer, warm im Winter (bis -40 °C)
- mit schockabsorbierendem 2-Schicht-Fußbett
- öl-, benzin- und säurebeständig



| Nr.   | Farbe      | Gr. |
|-------|------------|-----|
| 60118 | dunkelgrün | 37  |
| 60119 | dunkelgrün | 38  |
| 60120 | dunkelgrün | 39  |
| 60121 | dunkelgrün | 40  |
| 60122 | dunkelgrün | 41  |
| 60123 | dunkelgrün | 42  |
| 60124 | dunkelgrün | 43  |
| 60125 | dunkelgrün | 44  |
| 60126 | dunkelgrün | 45  |
| 60127 | dunkelgrün | 46  |
| 60128 | dunkelgrün | 47  |
| 60129 | dunkelgrün | 48  |

Katalogseite 188



€ 88,90 ~~104,90~~

### Schnürstiefel SAALFELD

- EN ISO 20345 S3 SRA
- Schaft aus leicht geprägtem, vollnarbigem Leder
- Verschluss durch Triangles
- angenähte, gepolsterte und webpelzgefütterte Staublasche
- webpelzbedeckte Decksohle
- korrosionsfreie Stahlkappe und Stahlzwischensohle
- antistatische, öl- und säurebeständige, rutschhemmende 2-Schichten-PUR-Sohle mit integrierter Überkappe
- Schafthöhe ca. 23 cm
- Schuhweite 10,5



Abbildung ähnlich

| Nr.   | Farbe   | Gr. |
|-------|---------|-----|
| 90057 | schwarz | 36  |
| 90058 | schwarz | 37  |
| 90059 | schwarz | 38  |
| 90060 | schwarz | 39  |
| 90061 | schwarz | 40  |
| 90062 | schwarz | 41  |
| 90063 | schwarz | 42  |
| 90064 | schwarz | 43  |
| 90065 | schwarz | 44  |
| 90066 | schwarz | 45  |
| 90067 | schwarz | 46  |
| 90068 | schwarz | 47  |

Katalogseite 187



€ 36,90 ~~44,90~~



## Werkzeugwagen

- Nr. Bezeichnung
- 99396 Werkzeugwagen groß **ohne Werkzeug**  
1030 x 460 x 1020 mm
- 99396K1 Werkzeugwagen groß **inkl. Werkzeug**  
226-tlg. 1030 x 460 x 1020 mm
- rutschfeste Werkzeugaufflage
  - Schwerlastrollen mit 13 x 5 cm halten einer Belastung von bis zu 453 kg stand
  - MDF-Schrankoberteil
  - Netto Gewicht: 88 kg
  - 14 kugelgelagerte Laden:
  - 1 Lade 59x41,5x11 cm
  - 6 Lade 59x41,5x8 cm
  - 1 Lade 59x41,5x13,5 cm
  - 1 Lade 30x41,5x11,5 cm
  - 4 Lade 30x41,5x8 cm
  - 1 Lade 30x41,5x29,5 cm



Im Lieferumfang 99396K1 enthalten:  
64947 Modul VDE-Zangen, Hammer, Splintentreiber 17-teilig,  
64476 Modul Steckschlüsseleinsatz 80-teilig,  
64477 Modul Schraubenzieher 21-teilig,  
64480 Modul Gabel Ringschlüssel 6-32mm 22-teilig  
Katalogseite 123

Abholpreis  
**€ 569,00**

Abholpreis  
**€ 799,00**

~~4096,00~~

Zustellung  
je € 45,-

## Batterie Lade-/Startgerät DECA SC

- 4 Mehrstufenladeprogramme Ladung - Ausgleich - Wartung (Notstrom) - Entsulfatierung
  - Stufenlos einstellbarer Ladestrom
  - Temperatursensor
  - „Booster“ Funktion
  - Batteriekontrolle
  - „Memory“ Funktion
  - „Back-up“ Funktion
- Netzspannung 1 PHx230  
Leistung 1,2/10 KW  
Ladespannung V 6/12/24  
Ladestrom 60 Amp  
Batterietyp Pb: WET MF, GEL, AGM, Ca-Ca, Traction/Deep Cycle
- Batterie 5/800  
Startstrom max. 350 Amp



**€ 698,90**

Nr. Bezeichnung  
87638 Batterielade-Startgerät SC3300B

~~799,00~~ Katalogseite 13

## Reifenwuchtmaschine

- automatische Abstand- und Reifendurchmesser-Messung
- elektronisch gesteuert
- für Stahl- und Aluräder mit Reifen-Ø von 10" bis 24"
- inkl. Adapter für verschiedene Räder
- 220 V, 0,2 kW
- max. Reifengewicht 65 kg
- Messzeit 8 s
- Genauigkeit: +- 1 g



Zustellung  
€ 45,-

Nr. Bezeichnung **€ 899,00**  
93987 Reifenwuchtmaschine electronic ~~1299,00~~

Katalogseite 21

## Reifenmontiermaschine

- Halbautomat
- 230 V, 1,1 KW
- Außenklammern 10-18 Zoll
- Innenklammern 10-22 Zoll
- Druckluft 8-10 bar
- max. Reifen-Ø 960 mm
- max. Felgenbreite 330 mm
- Abdrücker 2500 kg

ek-tech



Zustellung  
€ 45,-

Nr. Bezeichnung: **€ 999,00**  
93988 Reifenmontiermaschine ~~1399,00~~

Katalogseite 21

## Werkbank 120 x 60 x 86 cm

- Pulverbeschichtete Stahlkonstruktion mit Holz-Arbeitsplatte
- Höhenverstellbar • einfache Montage
- inkl. 3 Schubladen 45 x 45 x 13 cm



Zustellung € 30,00

Nr. Bezeichnung **Abholpreis**  
94848 Werkbank **€ 219,00**  
~~299,00~~

Katalogseite 125

## Mobiler Ölförderer

- für 180-220 kg
- Durchflussmenge: 0-35 l/min.
- Betriebsdruck: max. 100 bar
- Lufteinlassanschluss: 1/4"
- Öl-Förderanschluss: 1/2" AG



Nr. Bezeichnung **Abholpreis**  
65764 Mobiler Ölförderer **€ 599,00**  
Type EK ~~749,00~~

## Werkbankschrank

- Nr. Bezeichnung
- 60111 Werkbankschrank 285 x 67 x 90 cm
- 12 Schubladen mit 50,8 x 60 x 13,5 cm innen
  - 2 Türfächer mit 53,4 x 62 x 70,8 cm
  - Ablagefläche aus Bambus 3,2 cm dick
  - Belastbar bis max. 500 kg
  - Schubladen belastbar mit je 35 kg
  - Eigengewicht Werkbankschrank: 186,5 kg



ek-tech

Zustellung  
€ 75,-  
**€ 1.099,00**

Katalogseite 125

~~1699,00~~

## Bonusartikel zum Mitbestellen

### Forstmaßband Spencer

Metall  
L = 15 m

Spencer

Best. Nr.:  
B54943



Ab einem Einkauf von € 500,00 zahlen Sie für diesen Artikel (1 Stk.) **nur € 15,90**

### Splintentreibersatz

6-teilig  
200 mm  
2,5 - 8 mm

Best. Nr.:  
B78286

Ab einem Einkauf von € 300,00 zahlen Sie für diesen Artikel (1 Stk.) **nur € 5,90**



### Kabeltrommel 220V

3G, 1,5 mm - Gummikabel  
15 m,  
IP20

Best. Nr.: B63645

Ab einem Einkauf von € 400,00 zahlen Sie für diesen Artikel (1 Stk.) **nur € 9,90**

